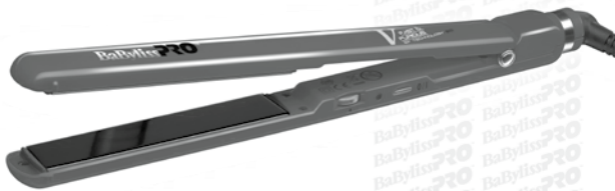


BaBylissPRO™



EP TECHNOLOGY 5.0

V FAST &
FURIOUS

BAB2072EPRE

FRANCAIS

Pince à lisser BAB2072EPRE

La pince à lisser BAB2072EPRE de BaBylissPRO™ est un appareil de haute technologie qui a été spécialement étudié et conçu pour lisser parfaitement en un seul passage tous les types de cheveux.

EP TECHNOLOGY 5.0

Il s'agit de l'obtention d'une couche de particules métalliques par électro galvanisation, un procédé très technique similaire à celui utilisé en bijouterie. Encore moins de friction pour encore plus de douceur sur les plaques. Aucun agent chimique pour une résistance aux hautes températures encore renforcée. Une homogénéité de la chaleur sur toute la surface des plaques.

- 3 x plus dures & plus résistantes
- 3 x plus lisses
- Haute résistance aux produits chimiques
- Lissage parfait & de longue durée
- Chevelure respectée et sublignée

Advanced Heat Management™ System

La pince à lisser intègre un agent chauffant auto-régulé de dernière génération, l'Advanced Heat Management™, qui permet le contrôle électronique précis et continu de la température. Cette

technologie permet à l'appareil une montée en température immédiate, une température très élevée, une stabilité de cette température au demi-degré près et une très grande réactivité et capacité de récupération.

CARACTERISTIQUES GENERALES

- Plaques de taille exceptionnelle 24 x 120 mm EP TECHNOLOGY 5.0
- Interrupteur marche/arrêt
- Sélecteur de température – 5 positions (115°C-140°C-170°C-200°C-230°C)
- Gants de protection
- Cordon rotatif
- Tapis isolant en silicone. En utilisation, toujours reposer l'appareil sur son tapis isolant pour protéger vos surfaces.

CONSEILS D'UTILISATION

LISSER

- Préparer les cheveux au lissage: sécher au sèche-cheveux la chevelure préalablement lavée et démêlée.
- Séparer les cheveux par section. Relever les mèches du dessus à l'aide de pinces de séparation afin de travailler les mèches du dessous.
- Effectuer au préalable un diagnostic de l'état de la chevelure. Sélectionner la température désirée grâce aux sélecteurs de température. De manière générale, il est recommandé de choisir une température plus basse pour des cheveux fins, décolorés et/ou

sensibilisés, et une température élevée pour des cheveux frisés, épais et/ou difficiles à coiffer.

7/ La manipulation n°3 peut également s'effectuer vers l'extérieur ; l'effet obtenu sera différent. Les manipulations n° 3 et n°7 peuvent donc s'alterner et se compléter (mélange de boucles).

RÉGLAGES	TEMPERATURES	TYPES DE CHEVEUX
1	115°C	Cheveux fragiles, secs, décolorés, sensibilisés
2	140°C	Cheveux fins
3	170°C	Cheveux normaux, colorés
4	200°C	Cheveux épais
5	230°C	Cheveux frisés, ethniques

- Après utilisation, appuyez sur le bouton On/Off (0/I) et débranchez l'appareil.
- Laissez refroidir l'appareil encore chaud sur le tapis thermorésistant prévu à cet effet.

ENTRETIEN

- Débrancher l'appareil et le laisser refroidir complètement.
- Nettoyer les plaques à l'aide d'un chiffon humide et doux, sans détergent, afin de préserver la qualité optimale des plaques, ne pas gratter les plaques.
- Ranger l'appareil les plaques serrées pour les protéger.

BOUCLER

Le design et la technologie de cet appareil permettent également la réalisation de boucles parfaites. Sur cheveux préalablement lavés et séchés :

- 1/ Sélectionner une mèche fine ou épaisse selon le résultat désiré (variante de boucle).
- 2/ Poser la mèche sur la zone inférieure de l'appareil.
- 3/ Fermer les plaques de l'appareil sur la mèche.
- 4/ Faire immédiatement un demi-tour à l'aide du poignet vers l'intérieur, suivi d'un autre demi-tour (tour complet).
- 5/ A ce stade-là, la mèche se trouve face à vous.
- 6/ La faire glisser progressivement jusqu'à la pointe (effet « bolduc »).

ENGLISH

Straightening iron BAB2072EPRE

The BaBylissPRO™ BAB2072EPRE is a high-tech appliance that has been specially studied and designed to straighten any hair type perfectly in just one stroke.

EP TECHNOLOGY 5.0

A micrometric metallic coating obtained by electroplating, a very technical process similar to what is done in jewelry avoiding friction on hair for even more smoothness, containing no chemical agents for better resistance to high-heat and providing even heat distribution all through the plates.

- 3 x harder & longer lasting
- 3 x smoother
- Hard-wearing to chemicals
- Lasting & perfect results
- Hair respected & sublimated

Advanced Heat Management™ System

The straightener combines the latest in self-regulating heating elements, the Advanced Heat Management™, which provides precise and continuous electronic regulation of the temperature. This technology means the unit heats up immediately, reaching a very high temperature and maintaining the temperature to the nearest half

degree. It also has a broad range of recuperation reaction and capacity.

GENERAL FEATURES

- Plates of exceptional size 24 x 120mm EP TECHNOLOGY 5.0
- On/Off switch
- Temperature control – 5 settings (115°C-140°C-170°C-200°C-230°C)
- Protective gloves
- Swivel cord
- Includes silicone heat mat. When using the unit, always rest it on its heat-resistant mat to protect your surfaces.

USE

STRAIGHTENING

- Prepare the hair for straightening: wash the hair and comb it through, then dry using a hair dryer.
- Divide the hair into sections. Pin the upper sections of the hair to the top of the head so that you can work with the sections underneath.
- Note the condition and type of the hair before straightening. Select the desired temperature using the temperature control. It is generally recommended, that you select a lower temperature for fine, bleached and/or damaged hair, and a high temperature for curly, thick and/or difficult to style hair.

SETTINGS	TEMPERATURE	SHAIR TYPES
1	115°C	Fragile, dry, bleached, damaged hair
2	140°C	Fine hair
3	170°C	Normal, coloured hair
4	200°C	Thick hair
5	230°C	Curly, ethnic hair

CURL

The design and technology of this unit also lets you create perfect curls. On hair that has been washed and dried:

- 1/ Take up a thin or thick section depending on the desired result (curl variation).
- 2/ Place the section on the lower part of the unit.
- 3/ Close the plates of the unit on the section.
- 4/ Now make a half turn under by turning the handle, followed by another half turn (full turn).
- 5/ At this stage, the section is facing you.
- 6/ Slide it gradually to the tips (the 'curling-ribbon' effect).
- 7/ Step 3 can also be carried out by turning the unit out; you will create a different effect.

Steps 3 and 7 may thus be alternated and complement each other (creating an assortment of curls).

- After use, press the ON/OFF but-

ton (0/I) and unplug the unit.

- Allow the hot unit to cool on the heat-resistant mat provided for this purpose.

MAINTENANCE

- Unplug the unit and allow to cool completely.
- Clean the plates using a soft, damp cloth, without detergent, to preserve the optimal quality of the plates, do not scratch the plates.
- Store the unit with the plates closed against each other to protect them.

DEUTSCH

Glätteisen BAB2072EPRE

Das Glätteisen BAB2072EPRE von BaBylissPRO™ ist ein High-Tech-Gerät, das besonders konzipiert wurde, um jeden Haartyp in einem einzigen Durchgang perfekt zu glätten.

EP TECHNOLOGY 5.0

Hierbei wird eine Schicht Metallpartikel durch ein hoch technisches Galvanisierungsverfahren aufgebracht, das ähnlich auch für Schmuck angewendet wird. Noch weniger Reibung für ein noch sanfteres Plattengefühl.

Keinerlei Chemikalien und trotzdem noch größere Widerstandsfähigkeit gegenüber hohen Temperaturen. Gleichmäßige Verteilung der Hitze über die gesamte Plattenoberfläche.

- 3 x härter & robuster
- 3 x glatter
- Sehr widerstandsfähig gegen Chemikalien
- Perfektes & lange haltendes Glätten
- Geschontes, sublimiertes Haar

Advanced Heat Management™ System

Ihr Glätteisen verfügt auch über ein selbstregulierendes Heizelement der jüngsten Generation, Advanced Heat Management™, das eine präzise und kontinuier-

liche elektronische Temperaturkontrolle ermöglicht. Diese Technologie sorgt dafür, dass das Gerät sofort aufheizt, sehr hohe Temperaturen erreicht, dass die Temperatur auf einen halben Grad genau erhalten bleibt und Temperaturschwankungen direkt erkannt und ausgeglichen werden

ALLGEMEINE MERKMALE

- Außergewöhnliche Plattengröße 24 x 120 mm EP TECHNOLOGY 5.0
- Ein-/Ausschalter
- 5-stufiger Temperaturregler (115°C-140°C-170°C-200°C-230°C)
- Schutzhandschuhe
- Drehkabel
- Isoliermatte aus Silikon. Das Gerät während des Betriebs immer auf der Matte ablegen, um Ihre Oberflächen zu schützen.

GEBRAUCHSHINWEISE GLÄTTEN

- Vorbereitung des Haars auf das Glätten vor: das gewaschene und entwirrte Haar mit einem Haarfön trocknen.
- Das Haar in Abschnitte aufteilen. Die oberen Strähnen mit Trennklemmen anheben, um zuerst die unteren Strähnen zu bearbeiten.
- Vorher den Zustand des Haars untersuchen. Mit den Temperaturreglern die gewünschte Temperatur einstellen. Allgemein wird empfohlen, die niedrigste Temperatur für feines, dekoloriertes und/oder brüchiges Haar zu wählen, und eine höhere Tem-

EINSTELLUNG	TEMPERATUREN	HAARTYPEN
1	115°C	Brüchiges, trockenes, dekoloriertes, eansprucht es Haar
2	140°C	Feines Haar
3	170°C	Normales, koloriertes, Haar
4	200°C	Dickes Haar
5	230°C	Krauses, ethnisches Haar

peratur für krauses, dickes und/oder schwer frisierbares Haar.

LOCKEN FORMEN

Design und Technologie dieses Geräts ermöglichen ebenfalls, das Haar in perfekte Locken zu formen.

Bei vorher gewaschenem und getrocknetem Haar:

- 1/ Je nach gewünschtem Ergebnis eine mehr oder weniger dicke Strähne auswählen.
- 2/ Die Strähne auf den unteren Bereich des Geräts legen.
- 3/ Die Platten des Geräts um die Strähne schließen.
- 4/ Sofort mit dem Griff eine halbe Drehung nach innen durchführen, gefolgt von einer weiteren halben Drehung (volle Drehung).
- 5/ In dieser Phase befindet sich die Strähne Ihnen gegenüber.
- 6/ Nun die Strähne langsam bis an die Spitzen hinabgleiten lassen (« Bolduc-Effekt »).

7/ Der Schritt Nr. 3 kann auch nach außen durchgeführt werden; der erzielte Effekt ändert sich dementsprechend. Die Schritte Nr. 3 und Nr. 7 können gemischt werden und sich ergänzen (gemischte Locken).

- Nach dem Gebrauch den Knopf On/Off (O/I) drücken und den Netzstecker ziehen.
- Das heiße Gerät auf der zu diesem Zweck vorgesehenen hitzebeständigen Matte abkühlen lassen.

PFLEGE

- Den Netzstecker ziehen und das Gerät vollständig abkühlen lassen.
- Die Platten mit einem weichen, feuchten Tuch ohne Reinigungsmittel säubern, um ihre optimale Qualität zu erhalten; die Platten nicht zerkratzen.
- Das Gerät mit geschlossenen Platten verwahren, um sie zu schützen.

NEDERLANDS

Straightener BAB2072EPRE

Deze BAB2072EPRE straightener van BaBylissPRO™ is een hightechapparaat dat speciaal is ontwikkeld om in slechts 1 beweging elk haartype perfect steil en glad te maken.

EP TECHNOLOGY 5.0

Hierbij wordt een laagje metaaldeeltjes verkregen door middel van galvanisatie, een zeer technisch procedé dat vergelijkbaar is met de methode die gebruikt wordt bij sieraden. Hierdoor is er nog minder wrijving en zijn de platen nog haarvriendelijker. Zonder chemische bestanddelen voor een nog betere bestandheid tegen hoge temperaturen.

Gelijkmatige warmteverdeling over het gehele plaatoppervlak.

- 3 x zo hard & sterk
- 3 x zo glad
- Zeer goed bestand tegen chemische producten
- Perfect & langdurig glad en steil haar
- Haarvriendelijk, voor subliem haar

Advanced Heat Management System

Het ingebouwde, zelfregulerende verwarmingsmechanisme van de straightener (het Advanced Heat Management™ systeem), is van

het allernieuwste type en zorgt voor een volledig elektronische controle over de temperatuur, zodat die exact is en constant blijft. Dankzij deze technologie wordt het apparaat snel warm, zijn zeer hoge temperaturen mogelijk, is de temperatuur stabiel tot op de halve graad nauwkeurig en zijn de reactiviteit en herstelcapaciteit zeer groot.

ALGEMENE PRODUCTKENMERKEN

- Speciaal formaat platen 24 x 120 mm EP TECHNOLOGY 5.0
- Aan/uit-schakelaar
- Temperatuurkeuzeknop – 5 standen (115°C-140°C-170°C-200°C-230°C)
- Beschermende handschoenen
- Meedraaiend snoer
- Isolerende siliconen-bekleding. In gebruik het apparaat steeds op zijn isolatiematje laten rusten om uw oppervlakken te beschermen.

GEBRUIKSAANWIJZING VOOR STEIL EN GLAD HAAR

- Bereid het haar voor op het steil maken: droog het gewassen en ontwarde haar met de haardroger.
- Verdeel het haar in delen. Zet de plukken bovenop het hoofd vast met verdeelklemmen, zodat u het haar eronder kunt bewerken.
- Beoordeel van tevoren de staat van het haar. Kies de gewenste temperatuur met de temperatuurkeuzeknop. Over het alge-

INSTELLINGEN	TEMPERATUREN	HAARTYPEN
1	115°C	Kwetsbaar, droog, ontkleurd, beschadigd haar
2	140°C	Dun haar
3	170°C	Normaal, gekleurd haar
4	200°C	Dik haar
5	230°C	Krullend, kroezend, etnisch haar

meen wordt geadviseerd om een lagere temperatuur te kiezen voor dun, ontkleurd en/of kwetsbaar haar, en een hogere temperatuur voor krullend of dik haar en/of haar dat moeilijk in model te brengen is.

VOOR KRULLEN

Dankzij het ontwerp en de technologie van dit apparaat kunnen hiermee ook perfecte krullen worden gemaakt.

Op gewassen en gedroogd haar:

- 1/ Neem een dunne of dikke lok, afhankelijk van het gewenste resultaat (voor verschillende krullen).
- 2/ Plaats de haarlok op het onderste deel van het apparaat.
- 3/ Sluit de platen over de lok.
- 4/ Draai de tang vanuit de pols direct een halve slag naar binnen, gevolgd door nog een halve slag (hele draai).
- 5/ De lok is nu naar u toe gericht.

6/ Laat de tang geleidelijk naar beneden glijden (net als verpakingslint gekruld wordt).

7/ Handeling nr. 3 kan ook naar buiten toe uitgevoerd worden, het verkregen effect is dan anders. Handelingen 3 en 7 kunnen dus ook afwisselend uitgevoerd worden en elkaar aanvullen (combinatie van verschillende krullen).

- Druk na gebruik op het aan/uitknopje (0/I) en haal de stekker uit het stopcontact.
- Laat het nog warme apparaat afkoelen op het hittebestendige matje, dat speciaal daarvoor bedoeld is.

ONDERHOUD

- Haal de stekker uit het stopcontact en laat het apparaat volledig afkoelen.
- Reinig de platen met een vochtig doekje, zonder schoonmaakmiddel, zodat de platen van optimale kwaliteit blijven. Voorkom krasen op de platen.
- Berg het apparaat op met de platen tegen elkaar aan, zodat ze niet kunnen beschadigen.

ITALIANO

Piastra lisciacapelli BAB2072EPRE

La piastra lisciacapelli BAB2072EPRE di BaBylissPRO™ è un apparecchio di alta tecnologia appositamente studiato per lisciare perfettamente, con un solo movimento, tutte le capigliature.

EP TECHNOLOGY 5.0

Consiste nell'ottenere uno strato di particelle meccaniche tramite elettrodeposizione, processo molto tecnico simile a quello utilizzato dai gioiellieri. Minore attrito per una maggiore delicatezza sulle piastre. Nessun agente chimico, per una maggiore resistenza alle alte temperature. Uniformità del calore su tutta la superficie delle piastre.

- 3 volte più dure e più resistenti
- 3 volte più lisce
- Alta resistenza ai prodotti chimici
- Lisciatura perfetta e di lunga durata
- Capelli rispettati e sublimati

Advanced Heat Management™ System

La piastra lisciacapelli ha, integrato, un agente riscaldante autoregolato di ultima generazione, l'Advanced Heat Management™, che permette di avere un controllo elettronico preciso e costante della temperatura. Questa tecno-

logia consente all'apparecchio di raggiungere immediatamente la temperatura di utilizzo (molto elevata), la stabilità di tale temperatura con approssimazione di mezzo grado, grande reattività e capacità di recupero.

CARATTERISTICHE GENERALI

- Piastre di grandezza eccezionale 24 x 120 mm EP TECHNOLOGY 5.0
- Interruttore acceso/spento
- Selettore di temperatura – 5 posizioni, (115°C-140°C-170°C-200°C-230°C)
- Guanti protettivi
- Cavo girevole
- Tappetino isolante in silicone. Durante l'utilizzo, poggiare sempre l'apparecchio sul suo tappetino isolante, in modo da proteggere le vostre superfici.

ISTRUZIONI PER L'USO

LISCIARE

- Preparare i capelli alla lisciatura: asciugare con l'asciugacapelli i capelli precedentemente lavati e districati.
- Separare i capelli in sezioni. Rialzare le ciocche della parte superiore con delle pinze, in modo da lavorare sulle ciocche della parte inferiore.
- Eseguire, come prima cosa, una diagnosi dello stato della capigliatura. Selezionare la temperatura desiderata grazie agli appositi variatori di temperatura. In generale, si raccomanda di scegliere una temperatura più bassa per capelli sottili, scoloriti

REGOLAZIONE	TEMPERATUREN	TIPO DI CAPELLO
1	115°C	Capelli fragili, secchi scoloriti, sensibili
2	140°C	Capelli sottili
3	170°C	Capelli normali, colorati
4	200°C	Capelli spessi
5	230°C	Capelli ricci, etnici

e/o sensibili, e una temperatura elevata per capelli ricci, spessi e/o difficili da acconciare.

ARRICCIARE

Grazie al design e alla tecnologia di questo apparecchio, è possibile anche creare riccioli perfetti.

Su capelli precedentemente lavati e asciugati:

- 1/ Selezionare una ciocca sottile o spessa in funzione del risultato desiderato (variante di ricciolo).
- 2/ Posizionare la ciocca sulla zona inferiore dell'apparecchio.
- 3/ Chiudere le piastre dell'apparecchio sulla ciocca.
- 4/ Fare immediatamente un mezzo giro del polso verso l'interno, seguito da un altro mezzo giro (giro completo).
- 5/ A questo punto, la ciocca si trova di fronte a voi.
- 6/ Farla scorrere progressivamente fino alla punta (effetto "na-

stro arricciato").

7/ Il movimento n. 3 può anche avvenire verso l'esterno; l'effetto finale risulta diverso. I movimenti n. 3 e n. 7 possono quindi essere alternati e completarsi (mix di riccioli).

- Dopo l'utilizzo, premere il pulsante ON/OFF (0/I) e staccare l'apparecchio dalla corrente.
- Lasciar raffreddare l'apparecchio ancora caldo sull'apposito tappetino termoresistente.

MANUTENZIONE

- Staccare l'apparecchio dalla corrente e lasciarlo raffreddare completamente.
- Pulire le piastre con un panno umido e delicato, senza detersivo, per preservarne la qualità ottimale; non graffiare le piastre.
- Riporre l'apparecchio con le piastre richiuse per proteggerle.

ESPAÑOL

Alisador BAB2072EPRE

El alisador BAB2072EPRE de BaBylissPRO™ es un aparato de tecnología avanzada, especialmente diseñado y estudiado para alisar perfectamente y de una sola pasada todo tipo de cabello.

EP TECHNOLOGY 5.0

Se trata de obtener una capa de partículas metálicas mediante electrogalvanizado, un procedimiento de alta tecnología similar al que se utiliza en joyería. Placas más suaves y menos fricción. Sin agentes químicos, para reforzar la resistencia a las altas temperaturas. Calor homogéneo en toda la superficie de las placas.

- 3 x más duras y más resistentes
- 3 x más lisas
- Alta resistencia a los productos químicos
- Alisado perfecto y de larga duración
- Cabello protegido y más bello

Advanced Heat Management™ System

El alisador incorpora un agente calentador autorregulado de la última generación, Advanced Heat Management™, que permite un control electrónico, preciso y continuo de la temperatura. Esta tecnología permite alcanzar de forma inmediata una temperatura

muy elevada y estable, con una precisión de medio grado y gran capacidad de reacción y de recuperación.

CARACTERÍSTICAS GENERALES

- Placas de tamaño excepcional 24 x 120 mm EP TECHNOLOGY 5.0
- Interruptor encendido/apagado
- Selector de temperatura – 5 posiciones (115°C-140°C-170°C-200°C-230°C)
- Guantes de protección
- Cable giratorio
- Alfombrilla aislante de silicona. Cuando lo esté utilizando, coloque el aparato sobre la alfombrilla aislante para proteger sus muebles.

CONSEJOS DE UTILIZACIÓN ALISAR

- Prepare el cabello para el alisado: seque el cabello con el secador, después de lavarlo y desenredarlo.
- Separe el cabello en secciones. Sujete los mechones de la parte superior con ayuda de horquillas para poder trabajar con los de la parte inferior.
- Previamente, realice un diagnóstico del estado del cabello. Elija la temperatura deseada mediante los selectores de temperatura. En general, le recomendamos que elija una temperatura más baja para el cabello fino, decolorado o frágil y una temperatura elevada para el pelo rizado, áspero o difícil de peinar.

AJUSTE	TEMPERATURAS	TIPO DI CABELLO
1	115°C	Cabello frágil, seco decolorado, estrochado
2	140°C	Cabello fino
3	170°C	Cabello normal, teñido
4	200°C	Cabello grueso
5	230°C	Cabello rizado, étnico

RIZAR

El diseño y la tecnología de este aparato también permiten la realización de rizos perfectos.

Sobre el cabello previamente lavado y secado:

- 1/ Seleccione un mechón fino o grueso según el resultado deseado (tipo de rizo).
- 2/ Coloque el mechón sobre la zona inferior del aparato.
- 3/ Cierre las placas del aparato sobre el mechón.
- 4/ Gire el aparato hacia el interior con ayuda de la muñeca y vuelva a girar hasta que haya dado una vuelta completa.
- 5/ El mechón se encuentra frente a usted en este momento.
- 6/ Deslice el mechón progresivamente hasta la punta (efecto «tirabuzón»)
- 7/ En el punto 3, puede girar también hacia el exterior: de esta forma obtendrá un efecto diferente. Los puntos 3 y 7 se pueden alternar para completarse (rizos alternados).

- Cuando termine, pulse el botón On/Off (0/I) y desenchufe el aparato.
- Deje que se enfríe el aparato sobre la alfombrilla termorresistente incluida.

MANTENIMIENTO

- Desenchufe el aparato y déjelo enfriar completamente.
- Limpie las placas con ayuda de un trapo húmedo y suave, sin detergente, con el fin de preservar su calidad óptima. No rasque las placas.
- Guarde el aparato con las placas cerradas para protegerlas mejor.

PORTUGUÊS

Pinça de alisar BAB2072EPRE

A pinça de alisar BAB2072EPRE da BaBylissPRO™ é um aparelho de alta tecnologia que foi especialmente estudado e concebido para alisar perfeitamente todos os tipos de cabelos numa única passagem.

EP TECHNOLOGY 5.0

Trata-se da obtenção de uma camada de partículas metálicas por electrogalvanização, processo técnico semelhante ao aplicado em ourivesaria. Ainda menos fricção para ainda mais suavidade nas placas. Nenhum agente químico para reforçar a resistência às temperaturas elevadas. Uma homogeneidade do calor em toda a superfície das placas.

- 3 x mais duras e mais resistentes
- 3 x mais lisas
- Elevada resistência aos produtos químicos
- Resultado perfeito e de longa duração
- Cabeleira respeitada e sublimada

Advanced Heat Management™ System

A pinça de alisar integra um elemento térmico auto-comandado de última geração, que utiliza a Advanced Heat Technology™. Esta permite o controlo electrónico exacto e permanente da tempe-

ratura. Esta tecnologia confere ao aparelho um aquecimento imediato, uma temperatura muito elevada e uma estabilidade de temperatura a meio grau, bem como grande capacidade de reacção e de recuperação.

CARACTERÍSTICAS GERAIS

- Placas de tamanho excepcional de 24 mm x 120 mm com EP TECHNOLOGY 5.0
- Interruptor de alimentação
- Selector de temperatura – 5 posições (115°C-140°C-170°C-200°C-230°C)
- Luvas de protecção
- Cabo giratório
- Tapete isolante em silicone. Durante a utilização, coloque sempre o aparelho sobre o tapete isolante para proteger as áreas de trabalho.

CONSELHOS DE UTILIZAÇÃO ALISAR

- Prepare o cabelo para o alisamento: seque com o secador os cabelos previamente lavados e desembaraçados.
- Separe os cabelos em madeixas. Levante as madeixas superiores com a ajuda de pinças de separação para poder trabalhar as madeixas inferiores.
- Faça previamente um diagnóstico do estado do cabelo. Escolha a temperatura desejada com o selector de temperatura. De um modo geral, recomenda-se escolher uma temperatura mais baixa para cabelos finos, aclarados e/

REGULAÇÃO	TEMPERATURA	TIPO DI CABELLO
1	115°C	Cabelos frágeis, secos, aclarados, sensibilizados
2	140°C	Cabelos finos
3	170°C	Cabelos normais, pintados
4	200°C	Cabelos espessos
5	230°C	Cabelos frisados, étnicos

ou sensibilizados, e uma temperatura alta para cabelos frisados, grossos e/ou difíceis de pentear.

ENCARACOLAR

A concepção e a tecnologia deste aparelho também permitem realizar caracóis perfeitos.

Em cabelos previamente lavados e secos:

- 1/ Seleccione uma madeixa fina ou grossa consoante o resultado desejado (tipo de caracol).
- 2/ Coloque a madeixa sobre a parte inferior do aparelho.
- 3/ Feche as placas do aparelho sobre a madeixa.
- 4/ Com a ajuda do punho imprima imediatamente um movimento de meia rotação para dentro, seguido de um outro (rotação completa).
- 5/ Neste momento, a madeixa estará virada para si.

6/ Faça-a deslizar progressivamente até às pontas (efeito de nastro).

7/ A operação nº 3 também pode ser feita para fora; o efeito obtido será diferente. As operações nº 3 e nº 7 podem, pois, ser alternadas e completar-se (mescla de caracóis).

- Após cada utilização, carregue no botão de alimentação (O/I) e desligue o aparelho da rede eléctrica.
- Deixe arrefecer o aparelho sobre o tapete termorresistente previsto para o efeito.

MANUTENÇÃO

- Desligue o aparelho e deixe-o arrefecer completamente.
- Limpe as placas com um pano húmido e suave, sem detergente, a fim de preservar a qualidade das placas, e não as esfregue.
- Guarde o aparelho com as placas fechadas para as proteger.

DANSK

Glattejern BAB2072EPRE

Glattejernet BAB2072EPRE fra Ba-BylissPRO™ er et højteknologisk apparat, der er specialdesignet til perfekt glatning i én arbejdsgang til enhver hårtype.

EP TECHNOLOGY 5.0

Dette er en meget teknisk fremgangsmåde. Der er tale om opnåelse af et lag metalpartikler ved elektrogalvanisering, der svarer til den fremgangsmåde, der anvendes i forbindelse med smykker. Der er endnu mindre friktion for endnu større blidhed på pladerne. Intet kemisk middel for en endnu bedre modstand over for høje temperaturer. Ensartet varmefordeling over pladernes fulde overflade.

- 3 x hårdere og mere holdbare
- 3 x glattere
- Meget modstandsdygtige over for kemikalier
- Perfekt glatning og lang holdbarhed
- Håret respekteres og gøres sublimt

Advanced Heat Management™ System

Glattejernet indeholder et selvregulerende varmelegeme fra sidste generation, Advanced Heat Management™, der muliggør en præcis og kontinuerlig tempera-

turstyring. Med denne teknologi er der mulighed for en øjeblikkelig temperaturstigning, en meget høj temperatur, en stabil temperatur inden for ½ grads præcision og en meget stor reaktionsevne og mulighed for genvinding.

GENERELLE EGENSKABER

- Plader af enestående størrelse 24 x 120 mm EP TECHNOLOGY 5.0
- On/off-knap
- Temperaturvælger – 5 positioner (115 °C - 140 °C – 170 °C – 200 °C – 230 °C).
- Beskyttelseshandsker
- Roterende ledning
- Isolerende silikonemåtte. Når du, under brugen, vil lægge apparatet fra dig, skal du altid bruge isolationsmåtten for at beskytte dine overflader.

ANVENDELSESRÅD GLATNING

- Klargør håret til glatning: Tør håret, der forinden er vasket og friseret, med hårtørre.
- Del håret op i portioner. Fastgør de øvre lokker med klemmer, så du kan arbejde med håret nedeunder.
- Test forinden hårets tilstand. Vælg den ønskede temperatur ved hjælp af temperaturvælgerne. Det anbefales generelt, at du vælger en lavere temperatur til fint hår, afbleget hår og/eller beskadiget hår og en høj temperatur til krøllet og tykt hår eller til hår, der er vanskeligt at style.

REGULERINGER	TEMPERATURER	HÅRTYPER
1	115°C	Sart, tørt, affarvet eller beskadiget hår
2	140°C	Fint hår
3	170°C	Normalt, farvet hår
4	200°C	Tykt hår
5	230°C	Krøllet, etnisk hår

KRØLLER

Dette apparats design og teknologi gør det også muligt at lave perfekte krøller.

I det forinden vaskede og tørrede hår:

- 1/ Vælges en fin eller tyk hårløk alt efter det ønskede resultat (krøllevariation).
- 2/ Læg lokken på den nedre del af apparat.
- 3/ Luk apparatets plader omkring lokken.
- 4/ Drej straks håndtaget en halv gang udefter efterfulgt af endnu en halv gang (en hel gang rundt).
- 5/ På dette trin befinder lokken sig foran dig.
- 6/ Lad den gradvist glide helt til spidsen (slangekrølleeffekt).
- 7/ Behandling nr. 3 kan ligeledes ske udefter. Den opnåede effekt bliver i så fald anderledes. Der kan veksles mellem behandling

nr. 3 og 7 og de kan supplere hinanden (blanding af krøller).

- Når du er færdig, trykker du på ON/OFF-knappen (0/I) og tager stikket ud af kontakten.
- Lad det stadig varme apparat afkøle på den dertil beregnede varmebestandige måtte.

VEDLIGEHOLDELSE

- Tag stikket ud af kontakten og lad apparatet køle helt af.
- Rengør pladerne med en fugtig klud uden rengøringsmiddel for at bevare pladernes optimale kvalitet. Undlad at ridse pladerne.
- Opbevar apparatet med pladerne mod hinanden for at beskytte dem.

SVENSKA

Plattång BAB2072EPRE

Plattång BAB2072EPRE från BaBylissPRO™ är en högteknologisk produkt som särskilt utvecklats och konstruerats för att perfekt släta ut alla typer av hår med en enda behandling.

EP TECHNOLOGY 5.0

Det handlar om att med hjälp av elgalvanisering uppnå ett skikt av metallpartiklar – en metod som liknar den som används vid smyckestillverkning. Ännu lägre friktion gör det ännu mjukare mot plattorna. Genom att inga kemiska ämnen används blir motståndskraften mot höga temperaturer ännu större.

Värmen är jämnt fördelad över hela plattornas ytor.

- Tre gånger hårdare och mer motståndskraftiga
- Tre gånger slätare
- Hög motståndskraft mot kemiska produkter
- Plattar ut perfekt med långtidseffekt
- Håret skyddas och framhävs

Advanced Heat Management™ System

Plattången innehåller den senaste generationens självreglerande värmeförmedlare – Advanced Heat Management™ – som medger exakt och kontinuerlig

elektronisk kontroll av temperaturen. Tack vare denna teknologi blir tången omedelbart varm, kan uppnå mycket hög temperatur och klarar att hålla denna temperatur på en halv grad när, vilket ger kort reaktionstid och mycket snabb återhämtning.

ALLMÄNNA EGENSKAPER

- Exceptionellt stora plattor – 24 x 120 mm EP TECHNOLOGY 5.0
- Brytare för på/av
- Temperaturreglage med fem lägen (115 °C – 140 °C – 170 °C – 200 °C – 230 °C)
- Skyddshandskar
- Roterande nätsladd
- Isolerande silikonmatta Vid användning skall apparaten alltid ställas på den isolerande mattan för att skydda ytorna.

RÅD FÖR ANVÄNDNING

PLATTA UT

- Förbered håret för att plattas ut: torka håret med hårtork efter att först ha tvättat och rett ut det.
- Dela upp håret i slingor. Lyft upp slingorna med hjälp av hårnålar så att du kan arbeta med slingorna underifrån.
- Granska först hårets skick innan du börjar platta ut. Välj önskad temperatur med hjälp av temperaturreglaget. Vi rekommenderar generellt att man väljer en lägre temperatur för tunnare, blekt och/eller känsligt hår och en högre temperatur för lockigt, tjockt och/eller svårskött hår.

INSTÄLLNINGAR	TEMPERATUR	TYP AV HÅR
1	115°C	Sprött, torrt, blekt och känsligt hår
2	140°C	Tunt hår
3	170°C	Normalt, färgat hår
4	200°C	Tjockt hår
5	230°C	Krusigt och etniskt hår

LOCKA

Tack vare tångens konstruktion och teknologi kan du också skapa perfekta lockar.

På hår som först tvättats och torrats:

- 1/ Beroende på vad du vill göra (typ av lockar) väljer du ut en tunnare eller tjockare slinga.
- 2/ Lägg slingan på tångens undre del.
- 3/ Stäng tångens plattor över slingan.
- 4/ Vrid omedelbart ett halvt varv inåt med handtaget och därefter ytterligare ett halvt varv (ett helt varv tillsammans).
- 5/ I det läget befinner sig slingan framför dig.
- 6/ Låt den gradvis glida fram till spetsen (samma effekt som med presentsnören).
- 7/ Man kan också utföra rörelse nr. 3 utåt och uppnår då en annan effekt. Man kan alltså variera mellan rörelse nr. 3 och 7 och

låta dem komplettera varandra (blandade lockar).

- Tryck efter användning på knappen On/Off (0/I) och stäng av apparaten.
- Låt den varma tången svalna på den särskilda värmetåliga mattan.

UNDERHÅLL

- Dra ur sladden och låt apparaten svalna helt.
- Rengör plattorna med en mjuk fuktad trasa utan rengöringsmedel. Bevara plattornas optimala egenskaper genom att inte repa dem.
- Förvara tången med plattorna mot varandra för att skydda dem.

NORSK

Rettetang BAB2072EPRE

Rettetangen BAB2072EPRE fra Ba-BylissPRO™ er et høyteknologisk apparat som er spesielt utviklet og designet til å rette ut enhver hårtype med én enkelt overgang.

EP TECHNOLOGY 5.0

Dette er en veldig teknisk teknikk som ligner på den som brukes i forbindelse med smykker. Fremgangsmåten består av å oppnå et lag av metallpartikler ved elektrogalvanisering. Der er enda mindre friksjon for enda mer skånsomhet på platene. Ingen kjemiske stoffer for en enda bedre motstand ovenfor høye temperaturer. En ensartet varmedeling over hele platenes overflate.

- 3 x hardere og mer holdbare
- 3 x glattere
- Meget motstandsdyktige overfor kjemikalier
- Perfekt resultat og lang holdbarhet
- Håret respekteres og gjøres sublimt

Advanced Heat Management™ System

Rettetangen inneholder et selvregulerende varmeelement av siste generasjon: Advanced Heat Management™, som gir en presis og kontinuerlig elektronisk temperaturkontroll. Denne tekno-

logien tillater en øyeblikkelig temperaturøkning, en meget høy temperatur, en stabil temperatur innen en halv grads presisjon, og en meget stor reaktivitet og gjenvinningsevne.

GENERELLE EGENSKAPER

- Plater av en eksepsjonell størrelse 24 x 120 mm EP TECHNOLOGY 5.0
- ON/OFF-knapp
- Temperaturregulering - 5 nivåer: (115°C-140°C-170°C-200°C-230°C)
- Vernehansker
- Roterende ledning
- Isolerende silikonmatte Ved bruk skal apparatet alltid settes på den isolerende matten for å beskytte overflatene.

BRUKERVEILEDNING

RETTING

- Klargjør håret til retting: Tørk håret med hårføner, etter å ha vasket det og greid ut floker.
- Del håret inn i deler. Fest håret på toppen med en klemme så du kan arbeide med hår under.
- Gjennomfør en diagnose av hårets tilstand. Velg ønsket temperatur med temperaturvelgeren. Vanligvis anbefaler vi å stille inn temperaturen på et lavt nivå for tynt, bleket hår og/eller skadet hår, og til en høyere temperatur for krøllet, tykt hår og/eller hår som er vanskelig å forme.

KRØLLING

Apparatets utforming og teknologi tillater også å lage perfekte

INNSTILLINGER	TEMPERATURER	HÅRTYPER
1	115°C	Skjørt, tørt, bleket og skadet hår
2	140°C	Tynt hår
3	170°C	Normalt og farget hår
4	200°C	Tykt hår
5	230°C	Krøllet og etnisk hår

krøller.

På hår som er vasket og tørket:

- 1/ Velg en tynn eller tykk hårløkk, avhengig av ønsket resultat (krølletype).
- 2/ Plasser hårløkken på apparatets nedres område.
- 3/ Lukk apparatets plater rundt hårløkken.
- 4/ Foreta en halvsirkel innover ved hjelp av håndleddet, etterfulgt av en ny en halvsirkel (full sirkel).
- 5/ På dette stadiet vil hårløkken være foran deg.
- 6/ La dem gli gradvis helt til tuppen (virkning: «twist-effekt»).
- 7/ Trinn nr. 3 kan også utføres i retningen utover: den oppnådde virkningen vil være annerledes. Trinnene nr. 3 og nr. 7 kan derfor alterneres og komplettere hverandre (blanding av krøller).

- Etter bruk trykker du på On/Off (0/I)-knappen og kobler apparatet fra strømkilden.

- La det fortsatt varme apparatet kjøle seg ned på den varmebestandige matten som er spesielt til dette formålet.

VEDLIKEHOLD

- Koble apparatet fra strømkilden og la det avkjøle seg fullstendig.
- Rengjør platene med en myk, fuktig klut uten rengjøringsmidler for å ta vare på den optimale kvaliteten på platene, unngå å skrape platene.
- Oppbevar apparatet med platen lukket for å beskytte dem.

SUOMI

Suoristusrauta BAB2072EPRE

BaBylissPRO™ suoritusrauta BA-B2072EPRE on korkean tekniikan laite, joka on suunniteltu ja valmistettu erityisesti kaiken tyyppisten hiusten suoristamiseen yhdellä sipaisulla.

EP-TEKNIikka 5.0

Kyseessä on elektrolyyttisellä pinnoituksella aikaan saatu metallihiukkaskerros, joka muistuttaa koruteollisuudessa käytettävää tekniikkaa. Tekniikka takaa vähemmän sähköiset hiukset ja entistä sileämmät levyt. Levyt eivät sisällä kemiallisia aineita, ja ne kestävät paremmin korkeita lämpötiloja. Lämpö jakautuu tasaisemmin levyjen pinnalle.

- 3 x kestävämmät ja pitkäikäisemmät
- 3 x sileämmät
- Kestää hyvin kemiallisia aineita
- Täydellinen ja pitkäkestoinen hiustensuoristus
- Hiuksia kunnioittava ja ylevöittävä tekniikka

Advanced Heat Management™ -järjestelmä

Suoritusrauta sisältää viimeisen sukupolven itsesäätelävän lämpöelementin, Advanced Heat Management™, joka tarjoaa lämpötilan tarkan ja jatkuvan elektronisen hallinnan. Tämä tekniikka mah-

dollistaa laitteelle lämpötilan välittömän nousun, erittäin korkean lämpötilan, lämpötilan vakauden puolen asteen tarkkuudella sekä erittäin suuren reaktiokyvyn ja palautuskyvyn.

YLEISET OMINAISUUDET

- Ainutlaatuisen kokoiset levyt 24 x 120 mm EP TECHNOLOGY 5.0
- Virtakatkaisin
- Lämpötilan valitsin – 5 asentoa (115°C-140°C-170°C-200°C-230°C)
- Suojakäsineet
- Pyörivä johto
- Eristävä silikonimatto Aseta suoristin käytön aikana aina lämpöä eristävän maton päälle, jotta pinnat eivät vahingoitu.

KÄYTTÖOHJEET SUORISTUS

- Valmista hiukset suoristusta varten: kuivaa valmiiksi pestyt ja kammatut hiukset hiustenkuivaajalla.
- Jaa hiukset hiustupsuihin. Nosta ylemmät hiustupsut pinneillä suoristaaksesi alemmat hiustupsut.
- Määrittele hiustyypiksi ennen suoristusta. Valitse haluttu lämpötila lämpötilan valitsimella. Yleisesti on suositeltavaa valita alhaisempi lämpötila ohuille, vaalennetuille ja/tai hauraille hiuksille ja korkeampi lämpötila kiharille, paksuille ja/tai vaikeasti kammattaville hiuksille.

KIHARRUS

Laite on suunniteltu teknisesti

SÄÄDÖT	LÄMPÖTILAT	HIUSTYYPIT
1	115°C	Hennot, kuivat, vaalennetut ja hauraat hiukset
2	140°C	Oluet hiukset
3	170°C	Normaalit ja värjätyt hiukset
4	200°C	Paksut hiukset
5	230°C	Kiharat ja etniset hiukset

niin, että se sopii myös täydellisten kiharoiden luomiseen.

Pese ja kuivaa hiukset ja:

- 1/ Valitse ohut tai paksu hiustupsu haluamasi lopputuloksen mukaan (kiharan muuntelu).
- 2/ Aseta hiustupsu laitteen alemman osaan.
- 3/ Sulje laitteen levyt hiustupsun päälle.
- 4/ Käännä laitetta välittömästi puoli kierrosta ranneliikkeellä ja heti perään puoli kierrosta niin, että kierrät laitteen kokonaan ympäri.
- 5/ Tässä vaiheessa hiustupsu on kasvojesi edessä.
- 6/ Liu'uta laitetta tasaisesti hiustupsun päällä latvoihin asti (kiharanauha-efekti).
- 7/ Voit suorittaa vaiheen 3 myös ulospäin; näin luot erilaiset kiharat. Vaiheita 3 ja 7 voi käyttää vuorotellen ja toisiaan täydentäen (erilaisten kiharoiden se-

koitus).

- Käytön jälkeen paina On/Off-painiketta (0/I) ja kytke laite irti sähköverkosta.
- Anna kuumen laitteen jäähtyä laitteelle tarkoitettulla lämpöeristävällä matolla.

HUOLTO

- Kytke laite irti sähköverkosta ja anna sen jäähtyä kunnolla.
- Puhdista levyt kostealla ja pehmeällä liinalla ilman puhdistusaineita levyjen optimaalisen laadun säilyttämiseksi. Älä raaputa levyjä.
- Säilytä laitetta levyt toisissaan kiinni niiden suojaamiseksi.

ΕΛΛΗΝΙΚΑ

Straightener / Ψαλίδι ισιώματος BAB2072EPRE

Το ψαλίδι ισιώματος BAB2072EPRE de BaBylissPRO™ είναι μία συσκευή υψηλής τεχνολογίας η οποία σχεδιάστηκε και δημιουργήθηκε ειδικά για να ισιώνει τέλεια με ένα μόνο πέρασμα όλους τους τύπους των μαλλιών.

EP TECHNOLOGY 5.0

Πρόκειται για τη δημιουργία ενός στρώματος μεταλλικών σωματιδίων με τη μέθοδο της ηλεκτρολυτικής επιμετάλλωσης, δηλαδή μια πολύ τεχνική επεξεργασία όμοια με αυτή που χρησιμοποιείται στην κοσμηματοποιία. Ακόμη λιγότερη τριβή για ακόμη περισσότερη απαλότητα στις πλάκες. Κανένας χημικός παράγοντας για πιο ενισχυμένη ανθεκτικότητα στις υψηλές θερμοκρασίες. Ομοιομορφία θερμότητας σε όλη την επιφάνεια των πλακών.

- 3 x πιο σκληρές και πιο ανθεκτικές.
- 3 x πιο λείες.
- Υψηλή ανθεκτικότητα στα χημικά προϊόντα.
- Τέλειο ίσιωμα μεγάλης διάρκειας.
- Προστασία και περιποίηση των μαλλιών.

Advanced Heat Management™ System

Το ψαλίδι ισιώματος έχει ενσωματωμένο ένα αυτορυθμιζόμενο θερμαινόμενο στοιχείο τελευταίας γενιάς, το Advanced Heat Management™, το οποίο δίνει τη δυνατότητα για ηλεκτρονικό έλεγχο ακριβείας καθώς και συνεχή έλεγχο της θερμοκρασίας. Αυτή η τεχνολογία δίνει τη δυνατότητα στη συσκευή να επιτυγχάνει άμεση άνοδο της θερμοκρασίας, πολύ υψηλή θερμοκρασία, σταθερότητα αυτής της θερμοκρασίας στον πλησιέστερο μισό βαθμό και πολύ μεγάλη αντίδραση και ικανότητα ανάκτησης.

ΓΕΝΙΚΑ

ΧΑΡΑΚΤΗΡΙΣΤΙΚΑ

- Πλάκες EP TECHNOLOGY 5.0, μοναδικού μεγέθους 24 x 120 mm.
- Διακόπτης έναρξης/διακοπής λειτουργίας.
- Κουμπί επιλογής της θερμοκρασίας – 5 θέσεις (115°C-140°C-170°C-200°C-230°C).
- Γάντια προστασίας.
- Περιστρεφόμενο καλώδιο.
- Θερμομονωτικό επίστρωμα από σιλικόνη. Κατά τη διάρκεια της χρήσης, να τοποθετείτε πάντα τη συσκευή επάνω στο ειδικό μονωτικό της επίστρωμα για να προστατεύετε τις επιφάνειές σας.

ΟΔΗΓΙΕΣ ΧΡΗΣΗΣ

ΙΣΙΩΜΑ

- Προετοιμάστε τα μαλλιά για το ίσιωμα: στεγνώστε με το σεσουάρ τα μαλλιά που προηγουμένως έχετε λούσεις και ξεμπλέξει.
- Χωρίστε τα μαλλιά σε τμήματα.

ΡΥΘΜΙΣΗ	ΘΕΡΜΟΚΡΑΣΙΕΣ	ΤΥΠΟΣ ΜΑΛΛΙΩΝ
1	115°C	Μαλλιά εύθραυστα, λεπτά, ξηρά, ξεβαμμένα, ευαίσθητα
2	140°C	Μαλλιά λεπτά
3	170°C	Μαλλιά κανονικά, βαμμένα
4	200°C	Μαλλιά χοντρά
5	230°C	Μαλλιά φριζαρισμένα, έθνικ

Πιάστε τις επάνω τούφες με κλάμερ για να αρχίσετε να δουλεύετε με τις τούφες από τα κάτω.

- Προηγουμένως κάνετε μία δοκιμή για την κατάσταση των μαλλιών. Επιλέξτε τη θερμοκρασία που επιθυμείτε με το κουμπί επιλογής της θερμοκρασίας. Γενικά, συνιστάται να επιλέγετε μια θερμοκρασία χαμηλή για τα λεπτά, ξεβαμμένα και/ή ευαίσθητα μαλλιά και μια υψηλή θερμοκρασία για τα κατσαρά, χοντρά και/ή δύσκολα στο χτένισμα μαλλιά.

ΜΠΟΥΚΛΕΣ

Ο σχεδιασμός και η τεχνολογία αυτής της συσκευής δίνουν τη δυνατότητα να δημιουργήσετε επίσης τέλειες μπούκλες.

Σε μαλλιά που προηγουμένως έχετε λούσει και στεγνώσει:

- 1/ Επιλέξτε μια λεπτή ή χοντρή τούφα ανάλογα με το αποτέλεσμα που επιθυμείτε (παραλλαγή μπούκλας).

2/ Βάλτε την τούφα στην χαμηλότερη περιοχή της συσκευής.

3/ Κλείστε τις πλάκες της συσκευής στην τούφα.

4/ Κάνετε αμέσως μισή στροφή, γυρίζοντας τον καρπό προς τα μέσα, και στη συνέχεια μια άλλη μισή στροφή (μία πλήρης στροφή).

5/ Στο στάδιο αυτό, η τούφα βρίσκεται μπροστά σας.

6/ Γλιστρήστε τη συσκευή σιγά σιγά μέχρι την άκρη (λουκ «μπούκλα-κορδέλα»).

7/ Το βήμα αριθ. 3 μπορεί επίσης να γίνει προς τα έξω· το αποτέλεσμα θα είναι διαφορετικό. Έτσι, τα βήματα αριθ. 3 και αριθ. 7 μπορούν να αλλάξουν και να συμπληρωθούν (ανάμειξη από μπούκλες).

- Μετά τη χρήση, πατήστε το κουμπί έναρξης/διακοπής λειτουργίας (0/I) και βγάλτε τη συσκευή από την πρίζα.

- Αφήστε τη συσκευή να κρυώσει, ενώ είναι ακόμη ζεστή, επάνω στο θερμομονωτικό επίστρωμα.

ΣΥΝΤΗΡΗΣΗ

- Βγάλτε τη συσκευή από την πρίζα και την αφήνετε να κρυώσει εντελώς.

- Καθαρίστε τις πλάκες με ένα υγρό και απαλό πανί, χωρίς απορρυπαντικό, ώστε έτσι να διατηρήσετε την άριστη ποιότητα των πλακών· μην ξύνετε τις πλάκες.

- Αποθηκεύετε τη συσκευή με τις πλάκες κλειστές για να τις προστατέψετε.

MAGYAR

san reagál és képes a hőmérséklet visszanyerésére.

Hajsimító BAB2072EPRE

A BaBylissPRO™ BAB2072EPRE hajsimítója fejlett technológiai termék, amelyet kifejezetten úgy terveztek és gyártottak, hogy egyetlen húzással tökéletesen simítson bármilyen hajtípust.

EP TECHNOLOGY 5.0

Egy galvanizálással felvitt fémrézecsckékből álló rétegről van szó, ami az ékszerészetben alkalmazott technikához hasonló eljárás.

Még kevesebb súrlódás, még finomabb lapok. Vegyszerek nélkül még jobban ellenáll a magas hőmérsékleteknek. A lapok teljes felületén egyenletes hőmérséklet.

- 3 x keményebbek és tartósabbak
- 3 x simábbak
- Nagy vegyszerállóság
- Tökéletes és hosszantartó simítás
- Megkímélt és nemesebbé vált haj

Advanced Heat Management™ System

A hajsimító a legújabb generációs önszabályozó Advanced Heat Management™ fűtőelemet tartalmazza, amelynek segítségével a hőmérséklet pontosan és folyamatosan szabályozható. Ezzel a technológiával a készülék azonnal, nagyon magas hőmérsékletre felfűthető, fél fok pontossággal tartja ezt a hőmérsékletet, gyorsan

ÁLTALÁNOS JELLEMZŐK

- EP TECHNOLOGY 5.0 kivételes méretű, 24 x 120 mm-es simítólapok
- Be- / kikapcsoló
- Hőmérséklet kiválasztó kapcsoló – 5helyzet, 115°C – 140°C – 170°C 200 °C – 230 °C)
- Védőkesztyű
- Forgó tápkábel
- Szilikonból készült szigetelő szőnyeg Használat közben mindig helyezze a készüléket a szigetelő szőnyegre a felületek védelme céljából.

HASZNÁLATI TANÁCSOK SIMÍTÁS

- Készítse elő a haját a hajsimításhoz: szárítsa meg hajtszáritóval a megmosott és kifésült haját.
- Válassza szét a haját szakaszokra. Emelje fel a felső tincseket elválasztó csipeszekkel, és az alsó hajtincseken kezdjen el dolgozni.
- Előzőleg mérje fel a haj állapotát. Válassza ki a hőmérséklet kiválasztó kapcsolóval a kívánt hőmérsékletet. Általában ajánlott alacsonyabb hőmérsékletet választani a vékony szálú, színtelen és/vagy érzékeny hajra, magasabb hőmérsékletet pedig a göndör, erős szálú és/vagy nehezen fésülhető hajra.

FÜRTÖK KÉSZÍTÉSE

A készülék kialakításának és technológiájának köszönhetően töké-

BEÁLLÍTÁSOK	HÖMÉRSÉKLETEK	HAJTÍPUS
1	115°C	Törékeny, száraz, szökített, érzékeny haj
2	140°C	Vékony szálú haj
3	170°C	Normál, festett haj
4	200°C	Erős szálú haj
5	230°C	Göndör, nagyon göndör haj

letes

fűrtök göndörítése is lehetséges.

A korábban megmosott és megszáritott hajon:

1/ Válasszon ki egy vékony vagy vastag hajtincset a kívánt eredménytől függően (a fűrt változatossága).

2/ Tegye a készülék alsó részére a hajtincset.

3/ Zárja össze a készülék lapjait a hajtincsen.

4/ Végezzen egy fél fordulatot azonnal a markolattal befelé, majd ismét egy fél fordulatot (teljes fordulat).

5/ Ebben a szakaszban a hajtincs szemben van Önnel.

6/ Csúsztassa fokozatosan a hajvégek felé („dugóhúzó» hatás).

7/ A 3. műveletet végezheti kifelé is; így más lesz a kapott hatás. A 3. és 7. műveletet váltogathatja egymással és kiegészítheti őket

(vegyes fűrtök).

- Használat után nyomja meg az ON/OFF (0/I) gombot és húzza ki a konnektorból a készüléket.
- Hagyja a még meleg készüléket lehűlni az erre a célra szolgáló hőálló alátétén.

KARBANTARTÁS

- Húzza ki a készüléket a konnektorból és hagyja teljesen lehűlni.
- Tisztítsa meg a lapokat puha, nedves törölkendővel, tisztítószert nélkül, hogy a lapok megőrizzék optimális minőségüket és ne karcolódjon össze a felületük.
- A készüléket összezárt lapokkal tárolja, hogy védje őket.

POLSKI

Prostownica do włosów BAB2072EPRE

Prostownica do włosów BA-B2072EPRE firmy BaBylissPRO™ jest bardzo nowoczesnym urządzeniem, specjalnie opracowanym do idealnego prostowania jednym pociągnięciem wszystkich rodzajów włosów.

EP TECHNOLOGY 5.0

Polega na uzyskaniu powierzchni zbudowanej z cząsteczek metalu metodą elektrogalwanizacji. Metoda, bardzo skomplikowana pod względem technicznym, jest podobna do tej wykorzystywanej w jubilerstwie. Dzięki temu, tarcie jest jeszcze mniejsze, a płytki o wiele bardziej delikatne. Brak środków chemicznych i jeszcze większa odporność na wysoką temperaturę. Równomierne rozłożenie temperatury na całej powierzchni płytek.

- 3 x twardsze i wytrzymalsze
- 3 x gładsze
- Wysoka odporność na środki chemiczne
- Doskonałe rezultaty na dłużej
- Chronią włosy i nadają im subtelnego wygięcia

Advanced Heat Management™ System

Prostownica wyposażona jest w automatyczny element grzejny najnowszej generacji Advanced

Heat Management™, który w sposób elektroniczny umożliwia precyzyjne i stałe ustawienie temperatury. Dzięki zastosowanej technologii, urządzenie bardzo szybko nagrzewa się do wysokiej temperatury i utrzymuje ją z dokładnością bliską pół stopnia; urządzenie posiada również krótki czas reakcji i dużą zdolność odzyskiwania ciepła.

PARAMETRY OGÓLNE

- Płytki o wyjątkowym rozmiarze 24 x 120 mm, EP TECHNOLOGY 5.0
- Przełącznik włącz/wyłącz
- Przełącznik temperatury z 5 ustawieniami: (115°C-140°C-170°C-200°C-230°C)
- Rękawice ochronne
- Obrotowy przewód
- Silikonowa podkładka termiczna
W trakcie użytkowania, zawsze odkładać urządzenie na podkładce izolacyjnej, aby zabezpieczyć powierzchnie mebli.

ZALECENIA DOTYCZĄCE UŻYTKOWANIA PROSTOWANIE WŁOSÓW

- Przygotować włosy do prostowania: umyć, rozczesać, a następnie wysuszyć włosy suszarką.
- Podzielić włosy na kosmyki. Podnieść i spiąć górną część włosów tak, aby móc prostować kosmyki pod spodem.
- Pamiętać o wcześniejszym sprawdzeniu rodzaju włosów. Wybrać odpowiednią temperaturę za pomocą regulatora tem-

USTAWIENIE	TEMPERATURA	RODZAJ WŁOSÓW
1	115°C	Włosy delikatne, suche, odbarwione, wrażliwe
2	140°C	Włosy cienkie
3	170°C	Włosy normalne, farbowane
4	200°C	Włosy gęste
5	230°C	Włosy kręcone, etniczne

peratury. Niska temperatura zalecana jest do włosów cienkich, rozjaśnianych i/lub wrażliwych, natomiast wysoka temperatura do włosów kręconych, gęstych i/lub trudnych w układaniu.

LOKOWANIE

Budowa oraz zastosowana w urządzeniu technologia, pozwala również

idealnie lokować włosy.

Po umyciu i wysuszeniu włosów:

- 1/ Oddzielić cienki lub gruby kosmyk w zależności od pożądanego wyniku (rodzaj loku).
- 2/ Umieścić kosmyk wewnątrz urządzenia.
- 3/ Zamknąć płytki urządzenia na kosmyku.
- 4/ Natychmiast wykonać półobrotu rączką do wewnątrz, a następnie kolejny półobrót (aby uzyskać pełen obrót).
- 5/ Na tym etapie, kosmyk znajduje się przed Tobą.

6/ Przeciągnąć kosmyk przez prostownicę, aż do końca (aby uzyskać „skręt”).

7/ Czynność opisaną w etapie 3 można również wykonać na zewnątrz; efekt będzie inny. Czynności opisane w etapie 3 i 7 mogą być wykonywane na przemian i się uzupełniać (pomieszczenie loków).

- Po zakończeniu, nacisnąć przycisk On/Off (0/I), a następnie wyłączyć urządzenie z prądu.
- Pozostawić jeszcze ciepłe urządzenie do ostygnięcia na specjalnej podkładce odpornej na wysoką temperaturę.

CZYSZCZENIE

- Wyłączyć urządzenie z prądu i pozostawić do całkowitego ostygnięcia.
- W celu utrzymania wysokiej jakości płytek, czyścić je za pomocą delikatnej wilgotnej szmatki, bez środka czyszczącego, nie skrobać płytek.
- Przed schowaniem urządzenia, zaciśnij płytki dla ich zabezpieczenia.

ČESKY

Žehlící kleště BAB2072EPRE

Při výrobě žehlících kleští BaBylissPRO™ BAB2072EPRE byly použity nejnovější technologie. Tento přístroj byl speciálně vyvinut pro dokonalé vyhlazení vlasů jakéhokoliv typu jedním tahem.

EP TECHNOLOGY 5.0

Jde o vrstvu kovových částic obdržených elektrogalvanizací, což je technický postup podobný metodě používané v klenotnictví. Ještě méně tření a tudíž šetrnější desky. Žádná chemická činidla a ještě vyšší odolnost proti vysokým teplotám. Teplo se rovnoměrně rozvádí po celém povrchu desek.

- 3 x tvrdší & odolnější
- 3 x hladší
- Vysoká odolnost proti chemickým látkám
- Dokonale & dlouhodobě narovnané vlasy
- Šetrně ošetřené a zušlechtěné vlasy

Advanced Heat Management™ System

Žehlící kleště obsahují topný segment se samočinnou regulací nejnovější technologie, Advanced Heat Management™, který zajišťuje přesnou a stálou elektronickou kontrolu teploty. Tato technologie umožňuje okamžité zahřátí přístroje, dosažení velmi vysoké

teploty, zajištění teplotní stability s přesností na půl stupně, velmi vysokou reaktivitu a regenerační schopnost.

VŠEOBECNÉ CHARAKTERISTIKY

- Extra velké desky 24 x 120 mm EP TECHNOLOGY 5.0
- Přepínač zapnuto/vypnuto
- Nastavení teploty – 5 poloh (115°C-140°C-170°C-200°C-230°C)
- Ochranné rukavice
- Otočná šňůra
- Izolační silikonový pás. Při práci vždy odkládejte přístroj na izolační podložku, aby byly chráněny povrchové plochy.

NÁVOD K POUŽITÍ NAROVNÁVÁNÍ VLASŮ

- Příprava vlasů před narovnáváním: umyté a rozčesané vlasy nejprve vysušte fénem.
- Vlasy rozdělte do několika částí. Prameny na temeni hlavy připněte skřipcem, abyste mohli pracovat na spodních pramenech.
- Nejprve proveďte stav svých vlasů. Zvolte požadovanou teplotu pomocí přepínačů teploty. Většinou se doporučuje zvolit nižší teplotu pro jemné, odbarvené a/ nebo zcitlivělé vlasy, a vyšší teplotu pro kudrnaté, husté a/nebo těžko upravitelné vlasy.

KADEŘENÍ VLASŮ

Díky designu a technologii tohoto přístroje můžete rovněž vytvářet dokonalé kadeře.

Po umytí a vysušení vlasů:

- 1/ Podle požadovaného výsledku

NASTAVENÍ	TEPLOTY	TYPY VLASŮ
1	115°C	Křehké, suché, odbarvené nebo zcitlivělé vlasy
2	140°C	Jemné vlasy
3	170°C	Normální nebo barvené vlasy
4	200°C	Husté vlasy
5	230°C	Kudrnaté, velmi kudrnaté vlasy (tzv. «etnické»).

(podle typu kadeře) zvolte tenký nebo silný pramen vlasů.

2/ Položte pramen vlasů na dolní část přístroje.

3/ Sevřete pramen mezi obě desky přístroje.

4/ Hned pootočte zápěstím o 180° směrem dovnitř, a ještě jednou o 180° (tj. celá otočka o 360°).

5/ V této fázi je pramen před vámi.

6/ Postupně přístrojem posunujte až ke konečkům pramene (efekt „kudrny“).

7/ Ve fázi č. 3 lze vlasy natáčet rovněž směrem ven; výsledný efekt bude odlišný. Fáze č. 3 a 7 lze tudíž střídat a vzájemně doplňovat (směs různých druhů kadeří).

• Po použití přístroj vypněte pomocí tlačítka On/Off (O/I) a při-

stroj odpojte od elektrické sítě.

- Nechte přístroj vychladnout na teplovzdorné podložce, která je k tomu určena.

ÚDRŽBA

- Odpojte přístroj od elektrické sítě a nechte jej zcela vychladnout.
- Žehlicí desky čistěte vlhkou a měkkou tkaninou, bez saponátů; aby byla zachována vysoká kvalita žehlicích desek, žehlicí desky neškrábejte.
- Přístroj skladujte s kleštěmi sevřenými k sobě, aby se nepoškodily.

РУССКИЙ

Щипцы для разглаживания волос BAB2072EPRE

Щипцы для разглаживания волос BAB2072EPRE от BaBylissPRO™ - это высокотехнологичный аппарат, конструкция которого была специально разработана для того, чтобы безупречно разглаживать волосы любого типа за один проход.

ТЕХНОЛОГИЯ EP TECHNOLOGY 5.0

Процесс заключается в нанесении микрометрического металлического покрытия путем электрогальванизации; это высокотехнический метод, похожий на тот, которым пользуются в ювелирном деле. Трения становится еще меньше, а пластины - еще более гладкими. Еще более усиливается сопротивляемость высоким температурам, безо всяких химических реагентов. Тепло равномерно распределяется по всей поверхности пластин.

Пластины:

- в 3 раза более прочные и надежные
- в 3 раза более гладкие
- Обладают высокой устойчивостью к воздействию химических препаратов
- Обеспечивают безупречное разглаживание и долговременный результат
- Гарантируют бережное отношение к волосам и подчеркивание их достоинств

Система Advanced Heat Management™

Щипцы для разглаживания волос включают в себя саморегулирующийся нагревательный элемент последнего поколения Advanced Heat Management™, который обеспечивает точный и непрерывный электронный контроль температуры. Данная технология позволяет аппарату мгновенно нагреваться до очень высокой температуры, гарантирует стабильность нагрева с точностью до полу-градуса, а также высокую реактивность и восстановительную способность.

ОБЩИЕ ХАРАКТЕРИСТИКИ

- Пластины исключительных размеров 24 x 120 мм, изготовленные по технологии EP TECHNOLOGY 5.0
- Переключатель вкл./выкл.
- Регулятор температуры – 5 положений (115°C-140°C-170°C-200°C-230°C)
- Защитные перчатки
- Вращающийся шнур
- Силиконовый изолирующий коврик
Когда вы пользуетесь аппаратом, кладите его на изолирующий коврик: это защитит поверхности от повреждений.

КАК ПОЛЬЗОВАТЬСЯ АППАРАТОМ ЧТОБЫ РАЗГЛАДИТЬ ВОЛОСЫ

- Подготовьте волосы к разглаживанию: вымойте, тщательно расчешите и высушите феном.
- Разделите волосы на участки. Приподнимите и закрепите зажимами верхние пряди, чтобы получить доступ к нижним прядям.
- Проведите предварительно диагностику состояния волос. С помощью регулятора выберите желаемую

РЕГУЛИРОВКА	ТЕМПЕРАТУРА	ТИП ВОЛОС
1	115°C	Ломкие, сухие, обесцвеченные, ослабленные волосы
2	140°C	Тонкие волосы
3	170°C	Нормальные, окрашенные волосы
4	200°C	Густые волосы
5	230°C	Вьющиеся, этнические волосы

температуру нагрева. В принципе для тонких, обесцвеченных и/или ослабленных волос рекомендуется выбрать более низкую температуру, для вьющихся, густых и/или трудно поддающихся укладке волос – более высокую температуру.

ЧТОБЫ УЛОЖИТЬ ВОЛОСЫ ЛОКОНАМИ

Дизайн и технология данного аппарата позволят вам также уложить волосы безупречными локонами.

Предварительно вымойте и высушите волосы и затем:

1. Отделите тонкую или толстую прядь волос в зависимости от желаемого результата (разные варианты локона)
2. Расположите прядь в нижней части аппарата
3. Сомкните пластины на пряди волос
4. Сразу поверните аппарат внутрь на пол оборота, держась за ручку, затем еще на пол оборота (в целом на полный оборот).
5. На этом этапе прядь окажется прямо перед вами.
6. Постепенно дайте пряди соскольз-

нуть с аппарата, до самых кончиков волос (эффект закрученной ленты для перевязки пакетов).

7. Движение №3 можно выполнить в противоположном направлении – наружу; полученный эффект будет иным. Можно чередовать движение №3 и №7, которые дополняют друг друга (смешение разных видов локонов)

- Закончив пользоваться аппаратом, нажмите на кнопку On/Off (0/1) (вкл./выкл.) и отключите аппарат от сети.
- Дайте аппарату остыть, положив его на теплозащитный коврик, предусмотренный для этой цели.

УХОД

- Отключите аппарат от сети и дайте ему полностью остыть.
- Протрите пластины мягкой влажной тряпочкой, не пользуясь моющими средствами; чтобы предохранить оптимальное качество пластин, их не следует скрести.
- Храните аппарат с закрытыми пластинами, это предохранит их от повреждений.

Щипцы для укладки волос

Производитель: BABYLISS SARL

99 Авеню Аристид Бриан

92120, Монруж, Франция

Факс 33 (0) 1 46 56 47 52

Сделано в Китае

Дата производства (неделя, год): см. на товаре

EAC

TÜRKÇE

Saç düzleştirici BAB2072EPRE

BaBylissPRO™ BAB2072EPRE saç düzleştirici, her saç tipini tek bir geçişle kusursuz bir şekilde düzleştirmek için özel olarak araştırılmış ve tasarlanmış yüksek teknolojiye sahip bir cihazdır.

EP TECHNOLOGY 5.0

Bu teknoloji, bijuteri sektöründe kullanılabilecek benzer çok teknik bir yöntem olan elektro galvanizasyon ile metalik bir partikül tabakası elde etmekten ibarettir. Plakalar üzerinde daha fazla yumuşaklık için daha az sürtünme. Yüksek sıcaklıklara daha da güçlendirilmiş bir dayanıklılık için hiç bir kimyasal ajan bulunmamaktadır. Plakaların tüm yüzeyi üzerinde eşit oranda sıcaklık dağılımı.

- 3 x daha sert & daha dayanıklı
- 3 x daha düz
- Kimyasal ürünlere yüksek dayanıklılık
- Kusursuz & uzun süre kalıcı düzleştirme
- Saça uyum ve mükemmellik

Advanced Heat Management™ System

Saç düzleştirici, sıcaklığın hassas ve sürekli bir şekilde elektronik olarak kontrol edilmesini sağlayan yeni nesil otomatik ayarlı ısıtıcı bir ajan olan Advanced Heat Management™ içermektedir. Bu teknoloji

cihazın sıcaklığının anında yükselmesini, çok yüksek bir sıcaklık elde edilmesini, bu sıcaklığın sabitliğinin yarım dereceye kadar korunmasını ve büyük bir geri toplama kapasitesi sağlamaktadır.

GENEL ÖZELLİKLER

- Özel boyutlarda plakalar 24 x 120 mm EP TECHNOLOGY 5.0
- Açma/kapama düğmesi
- Sıcaklık seçme düğmesi – 5 pozisyon (115°C-140°C-170°C-200°C-230°C)
- Koruma eldivenleri
- Döner kablo
- Silikon izolasyon bandı Yüzeylerinizi korumak için kullanım esnasında cihazı her zaman yalıtımlı halısı üzerine koyun.

KULLANIM ÖNERİLERİ DÜZLEŞTİRME

- Saçları düzleştirme işlemine hazırlayın: önceden yıkanmış ve taranmış saçları saç kurutma makinesi ile kurutun.
- Saçları ayırın. Altta kalan saçlar üzerinde çalışmak için üstteki saçları toka ile tutturun.
- Önceden saçın durumunu tespit edin. Sıcaklık seçme düğmeleri yardımıyla arzu edilen sıcaklığı seçin. Genel olarak ince telli, rengi açılmış ve/veya hassaslaşmış saçlar için daha düşük bir sıcaklık ve kıvrıkcık, kalın telli ve/veya zor şekillenen saçlar için daha yüksek bir sıcaklık kullanılması önerilmektedir.

AYAR	SICAKLIK	SAÇ TİPLERİ
1	115°C	Hassas, kuru, rengi açılmış, yıpranmış saçlar
2	140°C	İnce telli saçlar
3	170°C	Normal, boyalı saçlar
4	200°C	Kalın telli saçlar
5	230°C	Kıvrıkcık, etnik saçlar

SAÇTA BUKLELER OLUŞTURMAK

Bu cihazın tasarımı ve teknolojisi aynı zamanda kusursuz buklelerin de oluşturulmasını sağlamaktadır. Önceden yıkanmış ve kurutulmuş saçlar üzerinde:

- 1/ Arzu edilen bukle şekline göre ince veya kalın bir saç tutamı ayırın. (bukleye göre değişir).
- 2/ Saç tutamını cihazın alt bölgesi üzerine yerleştirin.
- 3/ Cihazın plakalarını saç tutamının üzerine kapatın.
- 4/ Hemen cihazın sapı yardımıyla içeriye doğru önce bir yarım tur ardından bir yarım tur daha çevirin (tam tur).
- 5/ Bu aşamada saç tutamı sizin önünüzde olacaktır.
- 6/ Saçın ucuna kadar yavaş yavaş kaydırın (« bolduc» etkisi).
- 7/ 3 numaralı hareket ayrıca dışa doğru da yapılabilir; elde edilen sonuç farklı olacaktır. Dolayısıyla 3 ve 7 numaralı hareketler değiştirilebilir ve birbirini tamamlayabilir (karışık bukle).

- Kullanım sonrasında, On/Off (0/1) düğmesi üzerine basın ve cihazın fişini elektrik prizinden çekin.
- Halen sıcak olan cihazın ısıya dayanıklı bant üzerinde soğumasını bekleyin.

BAKIM

- Cihazın fişini elektrik prizinden çekin ve tamamen soğumasını bekleyin.
- Plakaların kalitesinin korunması için, plakaları deterjansız, nemli ve yumuşak bir bez yardımıyla temizleyin, plakaları kazımayın.
- Plakaları korumak için cihazı plakalar kapalı bir şekilde kaldırın.

CE DECLARATION OF CONFORMITY

We the undersigned, hereby certify the conformity of the following product:

Type of product	: Straightener
Type Number	: C85d
Trademark	: BaByliss / CPL
with following characteristics	: 230V~ 50Hz 45W
Country of origin	: CHINA

Within the essential requirements of the CE Directives:

2004/108/EC	ElectroMagnetic Compatibility Directive
2006/95/EC	Low Voltage Directive
2011/65/EC	RoHS Directive
2005/32/EC	Ecodesign Directives implemented by the Commission Regulations (EC) No. 1275/2008 and (EC) No. 278/2009 (where applicable) amended by 2008/28/EC

In accordance with the following harmonised standards:

LVD :	EN 60335-1	2012	
	EN 60335-2-23	2003	A1; A11
(including EMF)	EN 62233	2008	
Ecodesign	EN 62301	2005	
EMC :	EN 55014-1	2006	A1; A2
	EN 61000-3-2	2006	A1; A2
	EN 61000-3-3	2008	
	EN 55014-2	1997	A1; A2

CE mark first affixed: March 2011

BABYLISS FACO S.P.R.L.

(authorised by BABYLISS S.A.R.L. and Conair Group Ltd)



BaByliss FACO s.p.r.l.

**25, Avenue de l'Indépendance - B-4020 WANDRE - BELGIQUE
(0032) 04 345 60 60**



Green Side Bât. 1B
400 avenue Roumanille – B.P. 20235
F – 06904 SOPHIA ANTIPOLIS cedex