

# TECHNICAL BOOK ТЕХНИЧЕСКОЕ ДОСЬЕ

a. ewald hair concept  
me  
ademoiselle

## СОДЕРЖАНИЕ:

О бренде.....	2
Биология кожи головы и волос.....	4
Пигментация волос.....	8
pH: что это такое и как его измеряют?.....	10
Диагностика волос.....	12
Основы цвета и принципы окрашивания волос.....	14
Фоны осветления.....	18
Краситель ME NAME.....	20
Окрашивание седых волос.....	24
Спец.блонд.....	26
Оксиданты ME DEVELOPER.....	30
Обесцвечивающий порошок ME SUPER BLONDE PERFECT.....	34
Крем для обесцвечивания волос ME SUPER BLONDE.....	36
Сервисные продукты.....	40
5 программ ухода за волосами.....	42
RENAISSAINCE/Восстановление.....	44
VOLUME/Объем.....	46
HYDRO BALANCE/Увлажнение.....	48
COLOR LOCK/Цвет под замком.....	50
ANTI YELLOW.....	52
Для заметок.....	54



aj. ewald h&w concept  
**me**  
ademoiselle

**О бренде**

# Me Mademoiselle

Мы поддерживаем и направляем стилистов — парикмахеров в их повседневной творческой деятельности. Благодаря исследованиям, развитию и профессиональному опыту мы производим инновационные высококачественные продукты для волос, обеспечивающие создание бесконечных комбинаций цветов и образов на любой вкус.

## **МЫ – ЭТО ME MADEMOISELLE!**

Название немецкого бренда сочетает в себе слова из английского и французского языков: **ME (англ.), MADEMOISELLE (фр)**. В **ME MADEMOISELLE** заложена концепция международного бренда профессиональной косметики для волос, для креативных парикмахеров любящих красоту, чтобы у мастеров, работающих в любой стране мира, не было границ в создании неповторимого цвета на волосах для людей разных национальностей и культур.

В философии прослеживается творческий подход мастера, который соединяет в себе цвет, форму и качество волос. Премиальный уход помогает правильно ухаживать за волосами и воплощать творческие идеи в жизнь. Мы не оставим без внимания даже самых требовательных профессионалов!

Бренд был создан парикмахером для парикмахеров. Именно поэтому мы чувствуем все потребности профессионалов изнутри и предоставляем им все необходимое для работы и творчества!

Как истинные представители немецкой школы колористики мы предлагаем стилистам качественные продукты, понятные формулы, безопасные салонные сервисы и стабильный прогнозируемый результат.

## **С ME MADEMOISELLE, ВАШИ ВОЛОСЫ БУДУТ ПОД ЗАЩИТОЙ!**



3. ewaldhull concept  
**me**  
ademoiseil

**БИОЛОГИЯ КОЖИ  
ГОЛОВЫ И ВОЛОС**

# СТРОЕНИЕ КОЖИ ГОЛОВЫ И ВОЛОС

**ЭПИДЕРМИС:** самый внешний и поверхностный слой, его основная функция — действовать как внешний защитный экран для кожи. Его толщина составляет около 1 мм, и он состоит из многочисленных клеток, он лишен кровеносных сосудов и получает свое питание из нижележащей дермы.

**ДЕРМА:** промежуточный слой, толщиной около 5 мм. В нем есть множество элементов, которые поддерживают развитие и рост волос. Это влияет на их состояние и продолжительность жизненного цикла.

**ПОДКОЖНАЯ КЛЕТЧАТКА:** самый глубокий слой кожи с переменной толщиной, где прорастающий сосочек имеет свой корень.

**КОРЕНЬ ВОЛОСА** — невидимая часть волоса, залегает на 3 мм в дерме. Самое широкое место в основании волоса также носит название волосяная луковица.

**ВОЛОСЯНОЙ СОСОЧЕК** — состоит из соединительной ткани и кровеносных сосудов, через которые в волос поступают полезные питательные вещества.

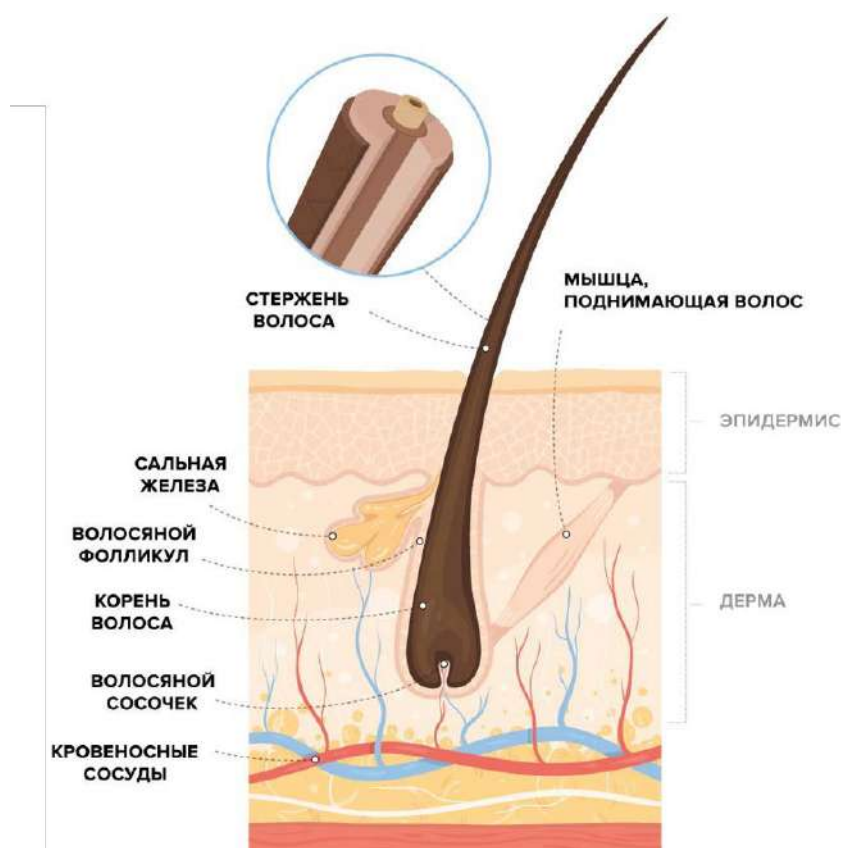
**САЛЬНАЯ ЖЕЛЕЗА** — создает на поверхности кожи вокруг волоса защитную пленку, которая не дает загрязнениям попадать в устья фолликулов.



## ВАЖНО:

При использовании средств для волос, будь то средства по уходу за волосами или для окрашивания, парикмахеры имеют дело с очень нежной частью человеческого тела — кожей головы. Понимание некоторых ключевых факторов помогает при консультировании и диагностике.

Это существенная информация при выборе наиболее подходящего продукта для каждого клиента.



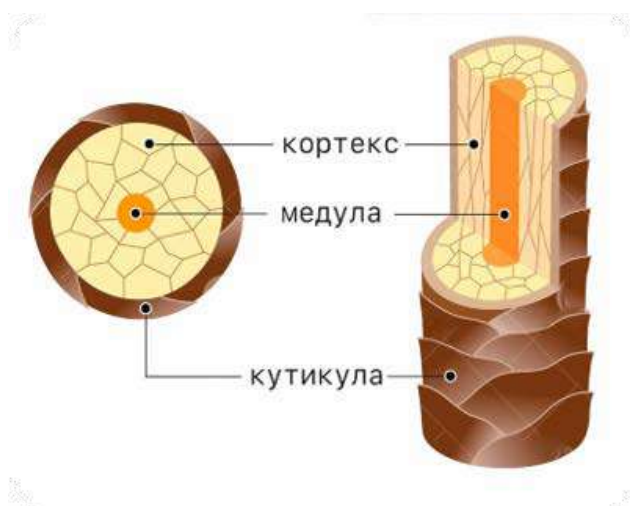
# ОСНОВНЫЕ СОСТАВЛЯЮЩИЕ ВОЛОСА

**КОРТЕКС** — находится под кутикулой.  
Является основной частью волоса.

**МЕДУЛА (СЕРДЦЕВИНА)** — это стержень волоса. Медула никак не влияет на процессы окрашивания. Медула в волосе может отсутствовать.

**КУТИКУЛА** — это внешний слой волоса. Состоит из 3-10 слоев ороговевших чешуек. Она выполняет защитную функцию.

**КЕРАТИН:** ~ 85%  
**МЕЛАНИН:** ~ 0,1%  
**ЛИПИДЫ:** ~ 3%  
**ВОДА:** ~ 12



Как правило, на одной голове может быть от 100 000 до 150 000 волос со скоростью роста 1 см в месяц и ежедневной потерей от 50 до 100 волос.

## Волосы состоят из:

**БЕЛКИ:** основным белком и наиболее распространенным является кератин. Последний представляет собой нитевидный белок с высоким содержанием серы; он очень устойчив и также содержится в ногтях. Кератин вырабатывается кератиноцитами, присутствующими в нижней части волосяного фолликула, и впоследствии последние мигрируют в кортекс, располагаясь вдоль стержня.

**МЕЛАНИН:** элемент, который определяет естественный цвет волос. Существует три типа меланина:

- Эумеланин (гранулированный пигмент), который дает начало цветам от черного до коричневого.
- Трихосидерин, который дает начало красным/медным цветам и очень устойчив к осветлению.
- Феомеланин (диффузный пигмент), который дает начало светлой окраске в различных ее направлениях.

**ЛИПИДЫ:** это жировые элементы, расположенные на уровне кортекса и кутикулы; они обеспечивают волосам непроницаемость и тонус.

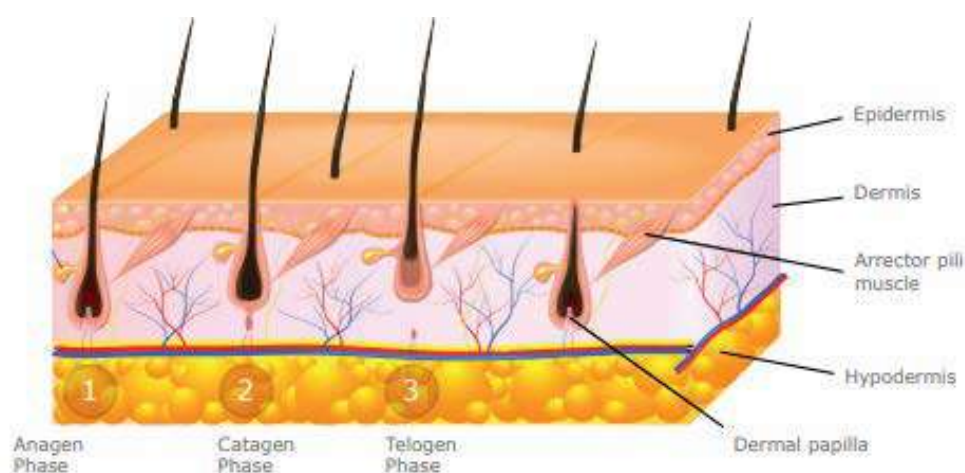
**ВОДА:** ключевой элемент для волос и их увлажнения.

## ВОЛОСЫ ИМЕЮТ ТРЕХФАЗНЫЙ ЖИЗНЕННЫЙ ЦИКЛ:

**ФАЗА АНАГЕНА:** фаза роста волос, возникающая из подкожной клетчатки. Фолликул позволяет волосам в среднем расти на 0,3 мм в день благодаря репликации новых клеток. Это фаза с наибольшей продолжительностью, она может длиться до семи лет.

**ФАЗА КАТАГЕНА:** фаза регрессии. Волосы перестают расти, и клеточное деление прекращается внутри фолликула. Волосная луковица постепенно отделяется от волосяного сосочка и перемещается вверх по фолликулу. Это фаза, которая в среднем длится от трех до четырех недель.

**ФАЗА ТЕЛОГЕНА:** фаза покоя, в которой обычно выпадают волосы. Её продолжительность колеблется от двух до трех месяцев, и около 9% волос теряется со средней шевелюры около 150 000 волос.



## ТЕКСТУРА И ПОРИСТОСТЬ ВОЛОС

### ТЕКСТУРА



тонкий  
средний  
жесткий

Текстура – это диаметр каждого отдельного волоса.

### ПОРИСТОСТЬ ВОЛОС



Пористость – это возможность волоса впитывать влагу. У более пористого волоса обычно быстрее происходит вымывание цвета.

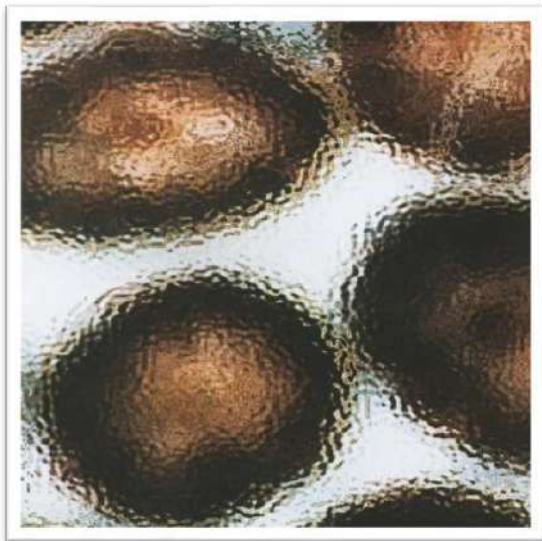




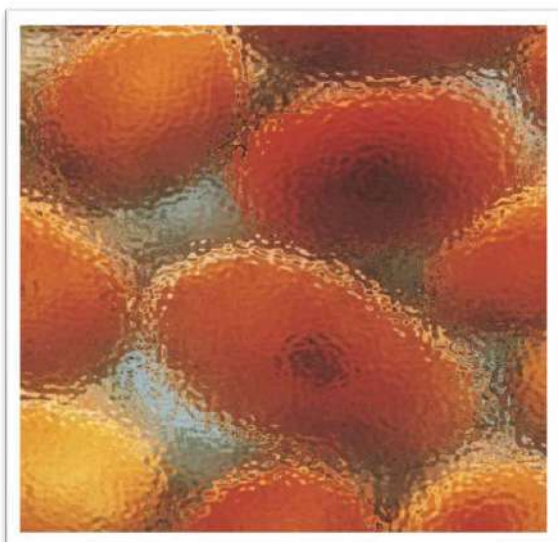
© ewald hair concept  
**me**  
ademoisei

**Пигментация**  
**ВОЛОС**

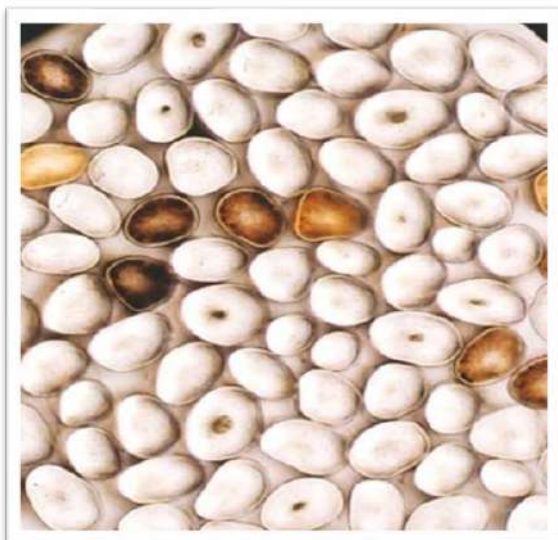
## НАТУРАЛЬНЫЕ ПИГМЕНТЫ ВОЛОС



**ЭУМЕЛАНИН** — обеспечивает выработку черных и от темно-коричневых до бежевых оттенков, образуя продолговатые гранулы. Проще удаляется из волоса.



**ФЕОМЕЛАНИН** — производит желто-красные цвета и распределяется диффузно. Труднее удалить из волоса и именно феумеланин является причиной появления на волосах нежелательных оттенков.



**СЕДЫЕ ВОЛОСЫ** — частично пигментированы.



a ewald hair concept  
**me**  
ademoisei

**PH: что это такое  
и как его измеряют?**

Термин pH означает водородный потенциал и используется для измерения степени кислотности или щелочности вещества, растворенного в воде. Это разрушает высвобождение крошечных электрически заряженных частиц, называемых **ИОНАМИ ВОДОРОДА H<sup>+</sup> и ИОНАМИ OH<sup>-</sup> ГИДРОКСИЛА**.

Вещества, которые выделяют больше **ИОНОВ ВОДОРОДА**, имеют положительный заряд и определяются как имеющие кислотный pH, в то время как вещества, которые выделяют **ГИДРОКСИЛЬНЫЕ ИОНЫ**, имеют отрицательный заряд и определяются как имеющие щелочной или основной pH.



Шкала pH имеет значение, которое колеблется от 0 до 14 и указывает на степень щелочности или кислотности вещества, растворенного в воде. pH 7 соответствует нейтральным веществам с равной концентрацией водорода и гидроксила.

**ОТ 0 ДО 7 pH** определяется как Кислотный;

**ОТ 7 ДО 14 pH** определяется как Основной или Щелочной.

Продукты, которые имеют щелочной pH, набухают в стволе и открывают чешуйки, способствуя поступлению окислительно-восстановительного вещества в кортекс. В частности, при окрашивании набухание способствует проникновению пигментов. Кроме того, щелочная среда способствует окислению, активируемому присутствием перекиси водорода.

Продукты с кислым pH используются для закрытия кутикулы и восстановления физиологического pH волос, который варьируется от человека к человеку и составляет около 4,5-5,5.

## Шкала pH





# Диагностика ВОЛОС

а. ewald hair concept  
**me**  
ademoisei

**ВАЖНО:**

Прежде чем приступить к какому-либо техническому процессу необходимо провести диагностику волос, приняв во внимание ключевые элементы:

**ОЦЕНКА СТРУКТУРЫ ВОЛОС.**

Проанализируйте структуру волос, при необходимости выполните тест на эластичность, независимо от того окрашены волосы или нет. Важно оценить различные уровни пористости от корня до кончиков, так как они могут повлиять на конечный результат. Для теста на эластичность возьмите несколько прядей волос, смочите их водой, оберните между указательными пальцами и потяните.

Обратите внимание, как волосы реагируют после натяжения:

- Тестовая прядь при растяжении практически не тянется — волосы можно осветлять и обесцвечивать.
- Волосы слегка растягиваются, но возвращаются к исходному состоянию — можно осветлять и обесцвечивать, но важно контролировать качество волос в процессе
- Прядь растягивается, часть волос «идёт волной» и в обратное состояние не возвращается — обесцвечивать нельзя, осветлять очень осторожно.
- Прядь не только тянется, но и меняет свою структуру, закручивается, завивается в зоне растяжения — осветлять и обесцвечивать НЕЛЬЗЯ.
- Прядь рвётся — осветлять и обесцвечивать НЕЛЬЗЯ.

**2. ПРОЦЕНТ СЕДЫХ ВОЛОС:**

Седые волосы, присутствующие в базовом цвете в различном проценте, заслуживают тщательного рассмотрения, чтобы определить сценарий окрашивания, для получения желаемого результата. Как правило, седина по всей поверхности головы распределяется неравномерно.

**3. ОПРЕДЕЛИТЬ УРОВЕНЬ ГЛУБИНЫ ТОНА В ПРИКОРНЕВОЙ ЗОНЕ, ОТТЕНОК, ЛИБО ФОН ОСВЕТЛЕНИЯ ПО ДЛИНЕ И ПО КОНЦАМ.**

Для этого лучше использовать палитру красителя.

Во время диагностики недостаточно учитывать только глубину тона. Важно учитывать направление цвета. Оттенок зависит от количества и качества пигментов меланина, бесконечное сочетание которых позволяет одинаково бесконечный диапазон типологий оттенков.

**ВАЖНО:**

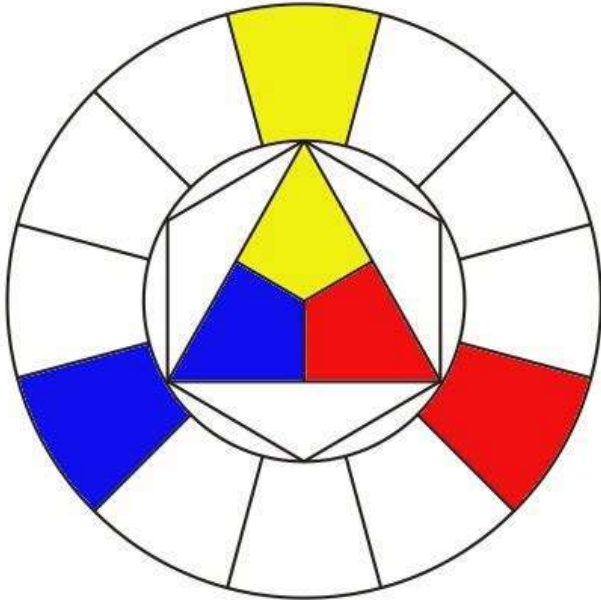
Во время технического диагностирования важно учитывать перечисленные пункты, чтобы получить корректный цвет, максимально согласованный с желанием клиента, без необходимости сталкиваться с проблемами и нежелательными оттенками!

a ewald hair concept

me  
ademoiselle

**Основы цвета и принципы  
окрашивания волос**

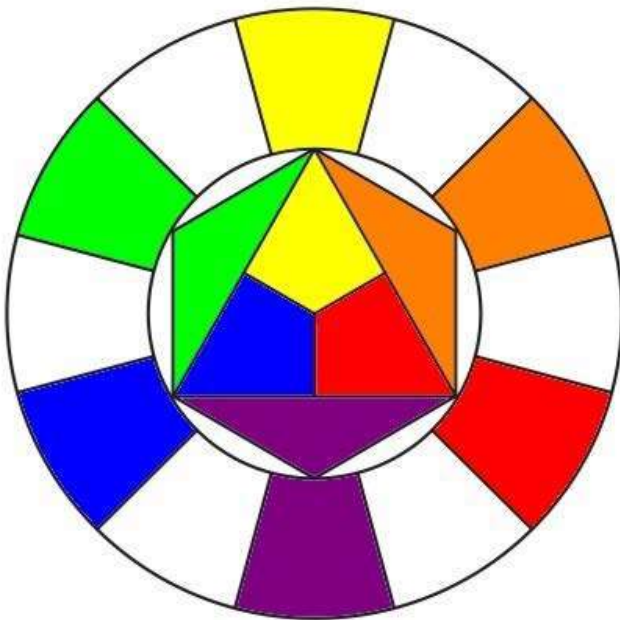
## ЦВЕТА ПЕРВОГО ПОРЯДКА (ОСНОВНЫЕ)



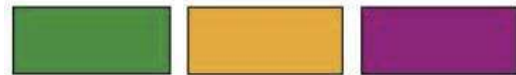
Цвета первого порядка или основные цвета их три (желтый, красный и синий) Эти цвета размещаются в равностороннем треугольнике так, чтобы желтый был вверху, красный в правом нижнем углу и синий в левом нижнем углу.



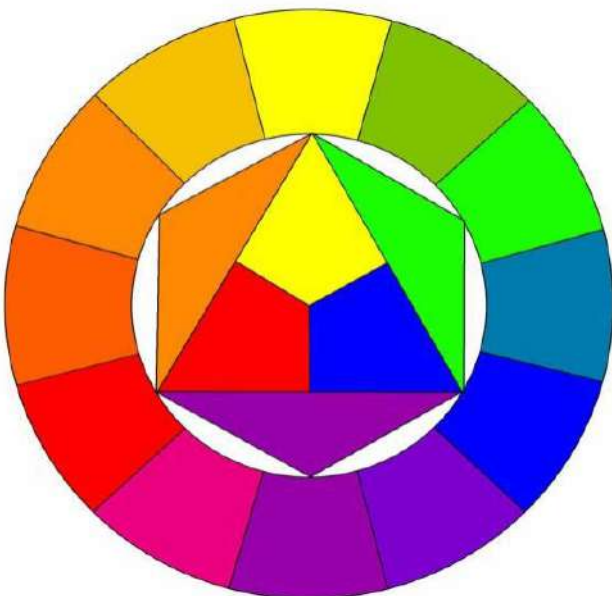
## ЦВЕТА ВТОРОГО ПОРЯДКА (СОСТАВНЫЕ)



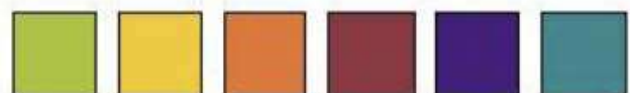
Цвета второго порядка или составные – их также три (зеленый, оранжевый и фиолетовый) Получаем при смешивании цветов первого порядка в равном соотношении Каждый цвет состоит из двух основных цветов.



## ЦВЕТА ТРЕТЬЕГО ПОРЯДКА (ПРОИЗВОДНЫЕ)



Цвета третьего порядка – их шесть, получаем путем смешивания в соотношении 50/50 одного цвета первого порядка (основного) и цвета второго порядка (составного).

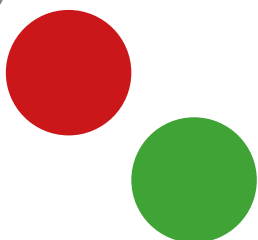




## ДОПОЛНИТЕЛЬНЫЕ ЦВЕТА

Это два цвета, располагающиеся на противоположных сторонах цветового круга. Дополнительные цвета, смешанные в равных долях, нейтрализуют друг друга. В результате получается смесь коричнево-серых оттенков.

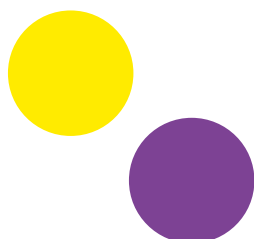
1



1. Красный является противоположным, или дополнительным, цветом для зеленого. Зеленый можно получить смешав синий и желтый.

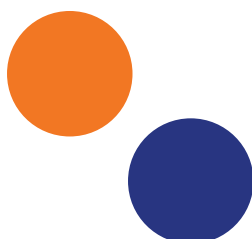
Нежелательный зеленый оттенок может быть скорректирован путем добавления красного.

2



2. Желтый является противоположным, или дополнительным, цветом для фиолетового. Фиолетовый можно получить смешав синий и красный. Для светлых волос нежелательные желтые тона можно скорректировать путем добавления фиолетового.

3



3. Синий является противоположным, или дополнительным, цветом для оранжевого. Оранжевый можно получить смешав красный и желтый. Нежелательный оранжевый оттенок может быть скорректирован путем добавления синего.

# ЦВЕТОВОЙ КРУГ ME NAME MADEMOISELLE





3. level | hall concept  
**me**  
ademoiselle

**Фоны  
осветления**

## ФОНЫ ОСВЕТЛЕНИЯ

Полный процесс осветления удаляет натуральный пигмент из волос. Когда процесс осветления является неполным, особенно на исходных темных оттенках, некоторые пигменты остаются и может получиться желтый или оранжевый оттенок (фон осветления). Это может быть скорректировано соответствующим дополнительным цветом.

10/	Очень светло-желтый
9/	Светло-желтый
8/	Желтый
7/	Оранжево-желтый
6/	Оранжевый
5/	Красновато-оранжевый
4/	Красновато-коричневый
3/	Коричневый
2	Чёрный



### **ВАЖНО:**

Во время технического диагностирования важно учитывать фоны осветления, чтобы получить корректный цвет, максимально согласованный с желанием клиента, без необходимости сталкиваться с проблемами и нежелательными оттенками.

a ewald hair concept

# me

ademoiselle



# Краситель ME NAME

# ПЕРМАНЕНТНЫЙ КРАСИТЕЛЬ ME NAME

Для стойкого, насыщенного жизненной энергией цвета и исключительного сияющего блеска на волосах.



## ME NAME

- Краситель объемом 60 мл
- Количество аммиака 2 – 4%
- Без PPD
- pH 9,5 – 11,5
- В палитре 119 оттенков
- 100% покрытие седины, осветление до 4-5 тонов
- Стойкое окрашивание и тонирование
- Аргановое масло, кератин, пшеничные протеины
- Работает с оксидантами 1,9%, 3%, 6%, 9%, 12%
- Классическое окрашивание пропорции 1:1, тонирование 1:2, спец.блонд 1:2
- Время выдержки от 20 до 60 минут
- Стойкость до 6-8 недель

**АРГАНОВОЕ МАСЛО** – восстанавливает липидный баланс волос, укрепляет межклеточные связи, обеспечивает целостность структуры волос.

**ГИДРОЛИЗОВАННЫЙ КЕРАТИН** – запечатывает волосы, защищая от негативного воздействия. Разглаживает и уплотняет структуру волос.

**ГИДРОЛИЗОВАННЫЙ ПШЕНИЧНЫЙ ПРОТЕИН** – увлажняет и защищает волосы, препятствуя потере влаги кожи головы и волос.

**ЭКСТРАКТ РИСА** – мощный антиоксидант оризанол, комплекс витаминов В,Е,А,РР.

**ПРОПИЛЕНГКЛИКОЛЬ** – придает мягкость волосам, восстанавливает поврежденные волосы, защищая их от сухости и увеличивая их прочность.

# РЕКОМЕНДАЦИИ ПО РАБОТЕ С ПАЛИТРОЙ ЦВЕТОВ

Используйте цветовой круг, расположенный в палитре — это ваш помощник и инструмент для правильного выбора оттенка красителя. В правой части круга расположены теплые оттенки, в левой холодные.



Используйте правило нейтрализации оттенков: цвета, находящиеся друг напротив друга в цветовом круге, являются взаимно нейтрализующими. Например, синий сектор расположен напротив оранжевого - это значит, что оттенками из синего сектора можно нейтрализовать оттенки из оранжевого, и наоборот.

## ГЛУБИНА ТОНА

- /10 Ультра-светлый блонд
- /9 Светлый светлый блонд
- /8 Светлый блонд
- /7 Средний блонд
- /6 Темный блонд
- /5 Светло-коричневый
- /4 Средне-коричневый
- /3 Темно-коричневый
- /2 Черный

## ЦВЕТОВОЕ НАПРАВЛЕНИЕ

- /1 Пепельный
- /2 Зеленый
- /3 Золотой
- /4 Медный
- /5 Красный
- /6 Фиолетовый
- /7 Коричневый
- /8 Жемчужный
- /9 Сандрэ (Сине-фиолетовый)

## СИСТЕМА КОДИРОВКИ

Первая цифра — глубина тона, первая цифра после дроби — оттенок, вторая цифра после дроби — нюанс.

**6/34** = Средний блондин золотисто-медный

**6/34** = Средний блондин (глубина тона)

**6/34** = Золотистый (оттенок)

**6/34** = Медный (нюанс)

## ИНТЕНСИВНОСТЬ ЦВЕТА

/16 = пепельно-фиолетовый

/6 = Фиолетовый

+/66 = Интенсивно-фиолетовый



### ВАЖНО:

Все цветовые нюансы ME NAME отмечены цифрами. Таким образом, можно сразу определить, к какой группе тонов относится каждый нюанс. Дополнительные цвета располагаются на противоположных сторонах цветового круга, чтобы Вы могли легко принять решение о коррекции цвета или для достижения наилучшего результата окрашивания.





3 ewald hair concept  
**me**  
ademoisei

**Окрашивание  
седых волос**

## ОКРАШИВАНИЕ СЕДЫХ ВОЛОС

По мере старения волос или генетической предрасположенности клетки меланина, начинают отмирать. В итоге образуются седые волосы — без пигмента. Их серый цвет — это отражение других волос, которые все еще содержат пигмент.

Важно уметь определять процент видимой седины, что бы более точно подобрать рецептуру при окрашивании.

В красителе ME NAME MADEMOISELLE используется своя технология работы с седыми волосами и для полного покрытия седины используются следующие цветовые направления, которые самостоятельно справляются с непигментированными волосами.



**x/0**

Серия придает естественный оттенок

**+x/0**

Серия разработана специально для закрашивания седины

## ТАБЛИЦА ДОБАВЛЕНИЯ ОТТЕНКОВ НАТУРАЛЬНОГО РЯДА /0, +/0 К ЖЕЛАЕМОМУ МОДНОМУ ОТТЕНКУ:

% СЕДИНЫ	НАТУРАЛЬНЫЙ РЯД /0, +/0	ЖЕЛАЕМЫЙ ТОН	ОКСИДАНТ %	ВРЕМЯ ВЫДЕРЖКИ
До 30%	0	1	6%	35 мин
До 50%	1	2	6%	45 мин
До 100%	1	1	6-9%	45 мин



а. ewald hair concept  
**me**  
ademoisei

**Спец.блонд**

# БЕРЕЖНОЕ ОСВЕТЛЕНИЕ ДО 4-5 УРОВНЕЙ ГЛУБИНЫ ТОНА ДЛЯ СОЗДАНИЯ СИЯЮЩИХ ОТТЕНКОВ БЛОНД



- Осветление и одновременное тонирование
- Работает с оксидантами 9%, 12%

**ПРОПОРЦИИ СМЕШИВАНИЯ:** 1:2  
**ВРЕМЯ ОКРАШИВАНИЯ:** до 60 минут

**pH: 10,5 – 11,5.**

## КОМПОНЕНТЫ:

**АРГАНОВОЕ МАСЛО** — восстанавливает липидный баланс волос, укрепляет межклеточные связи, обеспечивает целостность структуры волос.

**ГИДРОЛИЗОВАННЫЙ КЕРАТИН** — запечатывает волосы, защищая от негативного воздействия. Разглаживает и уплотняет структуру волос.

**ГИДРОЛИЗОВАННЫЙ ПШЕНИЧНЫЙ ПРОТЕИН** — увлажнение и защита волос, препятствует потере влаги кожи головы и волос.

**БИОТИН** — питание и увлажнение волос.



## ВАЖНО:

Все оттенки 12/ можно смешивать между собой. Возможность добавления микстонов (например, 0/11 и 0/88) дает безграничные возможности для придания авторского цвета в создании фантазийного оттенка блонд.

# УСИЛИТЕЛЬ ОСВЕТЛЕНИЯ ДЛЯ ЭКСТРА ИНТЕНСИВНОГО ОСВЕТЛЕНИЯ МОДНЫМИ ОТТЕНКАМИ



## УСИЛИТЕЛЬ ОСВЕТЛЕНИЯ/БУСТЕР

- Усиливает работу спец.блонда
- Поднимает уровень глубины тона красителей основной палитры
- Возможное осветление натуральной и косметической базы до 3-4-х тонов

**СМЕШИВАЕТСЯ С ОКСИДАНТАМИ: 9% и 12%**

**ПРОПОРЦИЯ СМЕШИВАНИЯ: 1:1**

**ВРЕМЯ ВЫДЕРЖКИ: 60 минут**

**pH: 11 – 11,5%**



### ВАЖНО:

Не применять как самостоятельный продукт при взаимодействии с кожей головы, только с красителем!

## МИКСТОНА

- Обладают высокой плотностью пигмента
  - Используются для нейтрализации нежелательного тона и/или усиления выбранного оттенка
  - Могут использоваться самостоятельно для создания ярких оттенков (с использованием оксидантов 6 и 9%)
- Время выдержки: от 15 до 45 минут

### ПРАВИЛО РАБОТЫ С МИКСТОНАМИ:

Микстона добавляются к готовой красящей смеси, при этом оксидант дополнительно добавлять не требуется. Микстон рассчитывается на 30 г красителя, но не более 50% по отношению к выбранному нюансу.

### ПРИМЕНЕНИЕ МИКСТОНОВ

При составлении формул окрашивания расчет микстона производится в сантиметрах массы, выдавливаемой из тубы. Количество микстона зависит от желаемого УГТ и определяется по таблице, приведенной ниже. 1 см микстона = 0,5 г

Уровень глубины тона	Фон осветления	Нейтрализация	Корректор	Кол-во микстона на 30 г красителя, в см
10	Очень светло-желтый	Светло - фиолетовый	0.66	1
9	Светло-Желтый	Фиолетовый	0.66	2
8	Желтый	Фиолетовый	0.66	3
7	Оранжево-желтый	Сине - фиолетовый	0.88 + 0.66	3+1
6	Оранжевый	Синий	0.88	5
5	Оранжевый-красный	Сине-зеленый	0.88 + 0.28	5+1
4	Красно-оранжевый	Зелено-синий	0.28 + 0.88	6+1
3	Красный	Зелёный	0.28	8



0.11 – Пепельный    0.28 – Зелено-синий    0.33 – Золотой    0.43 – Медно-золотой  
0.45 – Медно-красный    0.65 – Фиолетово-красный    0.66 – Фиолетовый  
0.88 – Синий



a ewald hair concept  
**me**  
ademoisel

**ОКСИДАНТЫ  
ME DEVELOPER**

# ОКСИДАНТЫ ME DEVELOPER



## ME DEVELOPER

**1,9%, 3%, 6%, 9%, 12%**

Инновационная формула гарантирует эффективную активацию пигментов и обеспечивает мягкое, бережное воздействие на кожу головы и волосы во время сервиса окрашивания.

Оптимальная пластичная текстура крема – для быстрого нанесения и распределения по волосам.

Ухаживающее аргановое масло улучшает структуру волос, защищает от повреждений в процессе окрашивания.



### **ВАЖНО:**

Во избежание нестандартных проявлений цвета и исключения агрессивных химических реакций, **НЕ СЛЕДУЕТ** использовать окислители других брендов

## ИСПОЛЬЗОВАНИЕ ОКСИДАНТА С КРАСИТЕЛЕМ

### ОСНОВНАЯ ПАЛИТРА

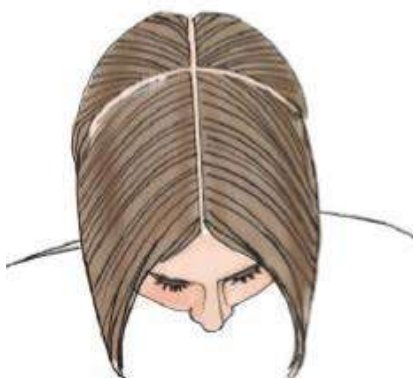
% ОКСИДАНТА	ВОЗМОЖНОСТИ	ПРОПОРЦИЯ	ВРЕМЯ ВЫДЕРЖКИ
1,9%	Тон в тон, темнее, тонирование	1:1 / 1:2	15-20 мин
3%	Тон в тон, темнее	1:1	25-35 мин
6%	Тон в тон, на 1 тон светлее, темнее	1:1	25-35 мин
9%	На 2 уровня светлее	1:1	35-45 мин
12%	На 3 уровня светлее	1:1	45-60 мин

### СПЕЦ.БЛОНД (12 РЯД)

9%	На 3-4 уровня светлее	1:2	45-60 мин
12%	На 4-5 уровней светлее	1:2	45-60 мин



## ТЕХНИКА НАНЕСЕНИЯ КРАСИТЕЛЯ



**1.**Разделите волосы на 4 зоны.



**2.**Нанесите смесь на корни вдоль проборов.



**3.**Начиная с верхней части левой затылочной зоны, выделяйте пряди по диагонали, наносите смесь и двигайтесь вниз к затылку. Нанесите смесь на 1-2 см корней (отросшие корни) с обеих сторон проборов. Прodelайте то же самое с правой стороны.



**4.**Переходите на правую фронтальную зону, выделяйте и окрашивайте корни прядей, двигаясь к линии роста волос. Затем переходите на левую фронтальную зону.



**5.** И наконец, нанесите смесь на линию роста волос.

## РЕПИГМЕНТАЦИЯ ВОЛОС

**Репигментация** – это технический сервис, применяемый в случае, когда Вы хотите:

- окрасить на 2 или более тона темнее окрашенные и пористые волосы;
- окрасить сильно поврежденные волосы: обесцвеченные, химически обработанные, мелированные;
- избежать искажения холодных оттенков.



### **ВАЖНО:**

Необходимо наполнить волосы утраченным пигментом, чтобы обеспечить стойкость последующего окрашивания. Пигментируйте всегда на один тон светлее, чем желаемый тон окрашивания.

Микстон, соответствующий фону осветления, смешайте с водой в пропорции 1:5.

Нанесите на пористые участки волос, выдержите в течение 10-15 минут. Не смывая, приступайте к окрашиванию как обычно.

a ewald hall concept

ademoiselle  
**me**



**Обесцвечивающий порошок  
ME SUPER BLONDE PERFECT**

# ПРОФЕССИОНАЛЬНЫЙ ПРОДУКТ ДЛЯ ОБЕСЦВЕЧИВАНИЯ ВОЛОС БЕЗ ОБРАЗОВАНИЯ ПЫЛИ



## ME SUPER BLONDE PERFECT

Пластичная, кремовая консистенция при смешивании  
Рисовый протеин – защита структуры волос от повреждений с сохранением влаги.

Быстро и комфортно смешивается с оксидантом.

**ПРОПОРЦИЯ СМЕШИВАНИЯ С ОКСИДАНТОМ: 1:2**

**ВРЕМЯ ВЫДЕРЖКИ:** до 60 минут

Во время работы не меняет консистенцию.

**pH: 9,9 – 10,5%**

### ВОЗМОЖНОСТИ:

- Обесцвечивание до 7 тонов
- Подходит для всех техник обесцвечивания – полное, частичное, мелирование, в закрытых и открытых техниках
- Декапирование



### ВАЖНО:

При контакте обесцвечивающей смеси с кожей головы – использовать оксидант не более 6%.

### КОМПОНЕНТЫ:

Состоит из двух персульфатов, персульфат калия и персульфат аммония. Следовательно обеспечивает максимальный и бережный процесс обесцвечивания.

**РИСОВЫЙ ПРОТЕИН** – блокирует резкий запах. При процессе обесцвечивания, увлажняют и кондиционируют волосы, предотвращая потерю влаги и блеска, делая процесс обесцвечивания более щадящим.

**АЛЬГИН (АЛЬГИНАТ)** – защита от агрессивного воздействия обесцвечивающего порошка, загущение массы смеси для комфортного нанесения.

**ПЕРСУЛЬФАТЫ** – это кислые соли щелочных металлов и пероксосерных кислот, которые являются окислителями и усилителями реакции осветления, посредством большего выделения атомарного кислорода. Таким образом, персульфаты отвечают за мощность действия обесцвечивающего продукта.

**ПЕРСУЛЬФАТ КАЛИЯ** – самый активный и самый мощный из всех персульфатов, Запускается медленнее, но работает дольше, чем персульфат аммония. Растворим в горячей воде. В холодной не растворяется. (поэтому мытье головы ни в коем случае не должно происходить в прохладной, реакция обесцвечивания может не прекратиться).

**ПЕРСУЛЬФАТ АММОНИЯ** – самый мягкий из всех персульфатов. При распаде высвобождает аммиак. В обесцвечивающей смеси начинает свою работу активно, но и быстро активность снижается.

a ewald hair concept  
**me**  
ademoiselle



**Крем для обесцвечивания  
волос SUPER BLONDE**

## ДЕЛИКАТНОЕ ОБЕСЦВЕЧИВАНИЕ С МЯГКИМ ВОЗДЕЙСТВИЕМ НА ВОЛОСЫ.

Идеально подходит для тонких, ослабленных и ранее обесцвеченных волос.



### ME SUPER BLONDE PERFECT

Быстро и комфортно смешивается с оксидантом.

Пластичная, кремовая консистенция.

Масла ши, жожоба, пчелиный воск — питают, придают мягкость и эластичность.

**ПРОПОРЦИЯ СМЕШИВАНИЯ С ОКСИДАНТОМ:** 1:2

**ВРЕМЯ ВЫДЕРЖКИ:** до 60 минут

Во время работы не меняет консистенцию.

**pH: 9,9 – 10,5%**

#### ВОЗМОЖНОСТИ:

- Обесцвечивание до 6-7 тонов
- Работа в закрытых и открытых техниках
- Декапирование



#### ВАЖНО:

При контакте обесцвечивающей смеси с кожей головы – использовать оксидант не более 6%.

#### КОМПОНЕНТЫ:

**МАСЛО ШИ** – увлажнение, препятствие потери влаги, оказывает мощное защитное действие на структуру волос во время сервиса обесцвечивания.

**ПЧЕЛИНЫЙ ВОСК** – позволяет получить кремовую консистенцию, так же создает на волосах защитную пленку, удерживает влагу в структуре волос.

**МАСЛО ЖОЖОБА** – питание волос, дополнительная защита.

## РЕКОМЕНДАЦИИ ПО РАБОТЕ С ОБЕСЦВЕЧИВАЮЩИМИ ПРОДУКТАМИ

#### ВАЖНО:

- Возможности обесцвечивания натуральных неокрашенных волос до 6-7 тонов в зависимости от толщины кутикулы и концентрации феомеланина в волосах.
- Возможности обесцвечивания окрашенных волос до 5-6 тонов, в зависимости от плотности косметического пигмента в волосах.
- Обесцвечивающие продукты требуют тщательного контроля за их работой.
- Для наилучшего результата обесцвечивания смеси на волосах должно быть много.
- Смешиваются и обесцвечивают со всеми % оксиданта.
- Степень обесцвечивания не зависит от выбранного % оксиданта – реакция будет быстрее, но не полученный фон осветления.

## ФОРМУЛА УЛЬТРАМЯГКОГО ОБЕСЦВЕЧИВАНИЯ

Ранее окрашенные волосы прежде всего необходимо осветлить с помощью ультрамягкого обесцвечивания. Достигнув необходимого уровня осветления, волосы можно окрашивать в желаемый цвет.

### На 1-2 уровня светлее

Смешайте 1 часть обесцвечивающего порошка Me Super Blonde Perfect с 4 частями оксиданта 1,9%

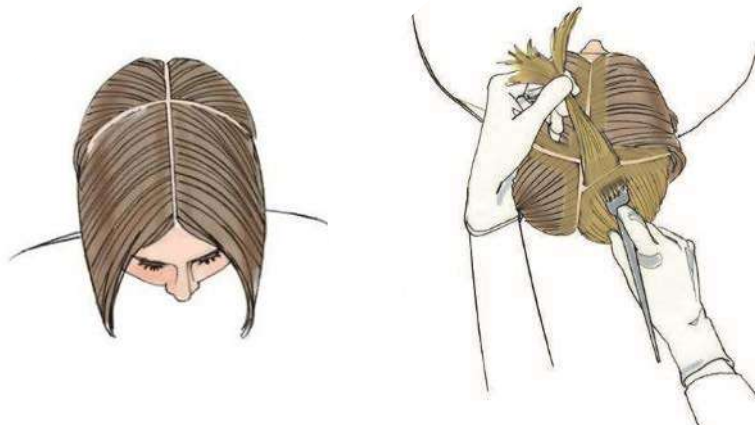
### На 2-3 уровня светлее

Смешайте 1 часть обесцвечивающего порошка Me Super Blonde Perfect с 4 частями оксиданта 3%

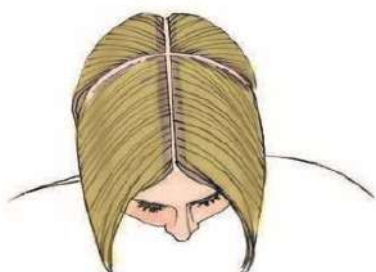


## ТЕХНИКА НАНЕСЕНИЯ ПРИ ОБЕСЦВЕЧИВАНИИ

1. Нанесите смесь на основную длину и кончики волос (отступите 1,5 -2 см от корней).



2. Выдерживайте на волосах в течение 25-30 минут без использования дополнительного тепла.



3. Смешайте порошок или крем и нанесите на прикорневую зону.



4. Выдерживайте на волосах не более 60 минут без использования дополнительного тепла.





a ewald hair concept

# me

ademoiselle



# Сервисные продукты



## ШАМПУНЬ ГЛУБОКОЙ ОЧИСТКИ/ DEEP CLEANING SHAMPOO

- Очищение волос и кожи головы от стайлинга, секреции сальных желез, силиконов и других загрязнений.
  - Подготовка волос к дальнейшим сервисам.
  - Удаление перенакопления пигмента.
- Благодаря рН-нейтральной формуле не вызывает сухости и дискомфорта кожных покровов.

### КОМПОНЕНТЫ УХОДА:

комбинация пантенола, глицерина, экстракта дикой водяной мяты, масла лайма и ментола.

**рН: 4,5 – 5,2%**

**ПАНТЕНОЛ** – сохранение гидробаланса волос и кожи головы.

**ГЛИЦЕРИН** – смягчение кожи головы и сохранение влаги волос.

**МЕНТОЛ И МЯТА** – стимулируют кровообращение.

**МАСЛО ЦИТРУСОВЫХ** – укрепление корней волос, восстановление кожи головы и структуры волос после химических воздействий).



## ШАМПУНЬ-СТАБИЛИЗАТОР И КОНДИЦИОНЕР-СТАБИЛИЗАТОР ОКРАШИВАНИЯ POST COLOR

- Завершение процессов окрашивания, тонирования, осветления.
- Придание эластичности, упругости и легкости при расчесывании.
- Разглаживание поверхности и восстановление структуры волос.
- Защита интенсивности цвета, делая его более устойчивым к вымыванию.

**КОМПОНЕНТЫ УХОДА:** гидролизованые протеины пшеницы, экстракт мальвы.

**рН: 3,5-4,5%**

a ewald hair concept  
**me**  
ademoise||



**5 программ ухода  
за волосами**

# ПРОФЕССИОНАЛЬНЫЙ УХОД ЗА ВОЛОСАМИ ОТ ME MADEMOISELLE

Для мгновенных результатов, которые ваши клиенты обязательно почувствуют и оценят!



Активные  
ингредиенты



Приятные  
текстуры



Невероятные  
ароматы



Здоровые и сияющие волосы, о которых так мечтают Ваши клиенты – это результат используемой программы ухода за волосами. С правильным уходом от немецкого бренда клиенты получают:

- Насыщенные эксклюзивные формулы для салонов,
- Натуральные ингредиенты, такие как **КОНОПЛЯНОЕ МАСЛО, ПОДСОЛНЕЧНИКА, ЭКСТРАКТ ЯГОД ГОДЖИ** и другие,
- Продукты, демонстрирующие научно доказанные мгновенные результаты,
- Изысканные ароматы, превращающие уход за волосами в роскошный салонный СПА-сервис.

a ewald hair concept

me  
ademoiselle



**RENAISSANCE/  
Восстановление**



## ВОССТАНАВЛИВАЮЩИЙ ШАМПУНЬ

Восстанавливает, регенерирует структуру и интенсивно ухаживает за поврежденными волосами.

Заполняет пустоты после химического, термического воздействия, уплотняет, увлажняет, придает эластичность.

### ОСНОВНЫЕ ИНГРЕДИЕНТЫ:

**ФИТОКЕРАТИН** – заполняет пустоты, восстанавливает.

**ПАНТЕНОЛ** – увлажняет, помогает удерживать влагу в волосах.

### Способ применения:

вспенить в ладонях, нанести на влажные волосы и кожу головы, выдержать 2 минуты, смыть.

**pH: 4,5 – 5,2%**



## НЕСМЫВАЕМЫЙ ВОССТАНАВЛИВАЮЩИЙ УХОД

Для поврежденных волос. Интенсивно ухаживает за волосами, не утяжеляет, делает их эластичными.

### ОСНОВНЫЕ ИНГРЕДИЕНТЫ:

**КОНОПЛЯНОЕ МАСЛО** – восстанавливает волосы изнутри, предотвращает ломкость, пушистость. Придает блеск.

**КЕРАМИДЫ** – заполняют пустоты, образуют ровную и гладкую поверхность.

**БИОТИН** – укрепление структуры волос, устраняет ломкость и сухость.

### Способ применения:

Нанеси на чистые волосы, равномерно распределить по волосам. Не смывать! Рекомендуется после каждого мытья головы.

**pH: 3,3 – 4,3%**



## ВОССТАНАВЛИВАЮЩАЯ МАСКА

Восстанавливает структуру волос, увлажняет, делает их эластичными, плотными и блестящими.

### ОСНОВНЫЕ ИНГРЕДИЕНТЫ:

**ФИТОКЕРАТИН** – восстанавливает, заполнить пустоты в волосах после химического, термического воздействия

**ЭКСТРАКТ МАЛЬВЫ** – антистатический эффект, восстанавливает, облегчение расчесывание, придает блеск

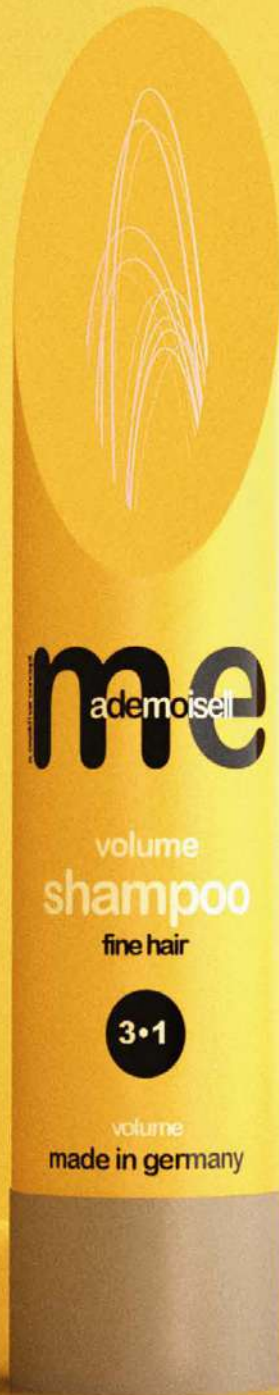
**ПАНТЕНОЛ** – увлажняет, помогает удерживать влагу в волосах.

### Способ применения:

После мытья головы равномерно распределить по подсушенным полотенцем волосам, оставить на 10 – 15 минут. Затем тщательно промыть. Рекомендуется применять 2 – 3 раза в месяц.

**pH: 3,5 – 4,5%**

a ewald hair concept  
**me**  
ademoisell



**VOLUME/  
Объём**



### ШАМПУНЬ ДЛЯ ОБЪЁМА ВОЛОС

Эффективно очищает волосы и кожу головы, придает волосам потрясающий блеск и плотность.

#### ОСНОВНЫЕ ИНГРЕДИЕНТЫ:

**КЕРАТИН** – делает волосы более упругими, плотными на ощупь.

**ГЛИЦЕРИН** – увлажняет волосы и устраняет статику волос. Масла семян подсолнечника придает плотность и объем волосам без утяжеления.

#### Способ применения:

Вспенить в ладонях, нанести на влажные волосы и кожу головы, выдержать 2 минуты, смыть водой.

**pH: 4,5 – 5,2%**



### КОНДИЦИОНЕР ДЛЯ ОБЪЁМА ВОЛОС

Питает, придает волосам объем без утяжеления, делает их упругими, блестящими, убирает статику.

#### ОСНОВНЫЕ ИНГРЕДИЕНТЫ:

**КЕРАТИН** – делает волосы более упругими, плотными на ощупь.

**ГЛИЦЕРИН** – увлажняет волосы и устраняет статику волос. Масло подсолнечника питание и блеск без утяжеления.

#### Способ применения:

После мытья головы нанести кондиционер Volume на волосы, оставить на 2-3 мин. Смыть водой.

**pH: 3,5 – 4,5%**



a ewald hair concept

ademoisel  
**me**



**HYDRO BALANCE/  
Увлажнение**



## ШАМПУНЬ УВЛАЖНЯЮЩИЙ

Для увлажнения, снятия статики и придания блеска волосам.

### ОСНОВНЫЕ ИНГРЕДИЕНТЫ:

**ПАНТЕНОЛ** – увлажняет и помогает удерживать влагу в волосах.

**ГЛИЦЕРИН** – увлажняет волосы и устраняет статику волос.

**ГИАЛУРОНОВАЯ КИСЛОТА** – напитывает волос влагой, удерживает ее и придает объем.

### Способ применения:

Вспенить в ладонях, нанести на влажные волосы и кожу головы, выдержать 2 минуты, смыть.

**pH: 4,5 – 5,2%**



## КОНДИЦИОНЕР УВЛАЖНЯЮЩИЙ

Увлажняет, придает эластичность, блеск.

### ОСНОВНЫЕ ИНГРЕДИЕНТЫ:

**АЛОЕ ВЕРА** – увлажняет волосы.

**МАСЛО ЧЕРНОГО ТМИНА** – предотвращает расслоение волос.

**ГИДРОЛИЗОВАННЫЙ ПШЕНИЧНЫЙ ПРОТЕИН** – восстанавливает структуру волос и чешуйчатый слой

**МАСЛО ПАЧУЛИ** – регенерирует волосы, придает эластичность и блеск.

### Способ применения:

После мытья головы нанести кондиционер Hydro Balance на волосы, оставить на 2-3 мин. Смыть водой.

**pH: 3,5 – 4,5%**

a ewald hair concept

# me

ademoisell



**COLOR LOCK/  
Цвет под замком**



## ШАМПУНЬ ДЛЯ ОКРАШЕННЫХ ВОЛОС

Сохраняет цвет, придаёт блеск, заботится о преждевременном вымывании оттенка.

### ОСНОВНЫЕ ИНГРЕДИЕНТЫ:

**КЕРАТИН** – заполняет пустые пространства внутри волоса, делает более упругими, плотными.

**ПАНТЕНОЛ** – увлажняет и помогает удерживать влагу в волосах.

**ПРОТЕИНЫ ПШЕНИЦЫ** – увлажняют и защищают волосы.

**ЭКСТРАКТ ЯГОД ГОДЖИ** – оказывает антиоксидантное действие.

**ЭКСТРАКТ ЦИТРУСОВЫХ** – укрепляет и восстанавливает волосы после химического воздействия.

### Способ применения:

Вспенить в ладонях, нанести на влажные волосы и кожу головы, выдержать 2 минуты, смыть.

**pH: 4,5 – 5,2%**



## КОНДИЦИОНЕР ДЛЯ ОКРАШЕННЫХ ВОЛОС

Предназначен для ежедневного ухода за окрашенными волосами.

### ОСНОВНЫЕ ИНГРЕДИЕНТЫ:

**КЕРАТИН** – заполняет пустые пространства внутри волоса, делает более упругими, плотными.

**ПАНТЕНОЛ** – увлажняет и помогает удерживать влагу в волосах.

**ЭКСТРАКТ ЯГОД ГОДЖИ** – оказывает антиоксидантное действие.

**ПРОТЕИНЫ ПШЕНИЦЫ** – увлажняют и защищают волосы.

### Способ применения:

Используйте после шампуня в качестве финальной обработки! Нанести небольшое количество на длину волос и кончики, оставить на 2 – 3 минуты, смыть.

**pH: 3,3 – 4,3%**



## МАСКА ДЛЯ ОКРАШЕННЫХ ВОЛОС

Глубоко питает, увлажняет, укрепляя структуру волос, сохраняя цвет.

### ОСНОВНЫЕ ИНГРЕДИЕНТЫ:

**КЕРАТИН** – заполняет пустые пространства внутри волоса, делает более упругими, плотными.

**ПАНТЕНОЛ** – увлажняет и помогает удерживать влагу в волосах.

**ПРОТЕИНЫ ПШЕНИЦЫ** – увлажняют и защищают волосы.

**ОЛИВКОВОЕ МАСЛО** – увлажняет волосы, делает их гладкими и мягкими.

### Способ применения:

После мытья головы равномерно распределить по подсушенным полотенцем волосам, оставить на 10 – 15 минут. Затем тщательно смыть. Рекомендуется использовать 2 – 3 раза в месяц.

**pH: 3,5 – 4,5%**

a ewald hair concept  
**me**  
ademoisell



**ANTI YELLOW**



## ШАМПУНЬ ДЛЯ НЕЙТРАЛИЗАЦИИ НЕЖЕЛАТЕЛЬНЫХ ТЁПЛЫХ ОТТЕНКОВ

Мягкое очищение, увлажнение, нейтрализация нежелательных тёплых оттенков.

### ОСНОВНЫЕ ИНГРЕДИЕНТЫ:

**КЕРАТИН** – заполняет пустые пространства внутри волоса, делает более упругими, плотными.

**МАСЛО СЕМЯН ЖОЖОБА** – придает блеск и эластичность волосам.

**ГЛИЦЕРИН** – делает волосы гладкими и эластичными, устраняет статику, облегчает расчесывание.

### Способ применения:

Вспенить в ладонях, нанести на влажные волосы и кожу головы. Равномерно распределить по волосам, оставить на 5-10 минут для лучшего воздействия. Смыть.

**pH: 4,5 – 5,2%**



## КОНДИЦИОНЕР И МАСКА ДЛЯ НЕЙТРАЛИЗАЦИИ НЕЖЕЛАТЕЛЬНЫХ ТЁПЛЫХ ОТТЕНКОВ

Предназначены для обесцвеченных и осветленных волос. Специальная формула нейтрализует желтый оттенок и восстанавливает структуру волос.

### ОСНОВНЫЕ ИНГРЕДИЕНТЫ:

**КЕРАТИН** – заполняет пустые пространства внутри волоса, делает более упругими, плотными.

**МАСЛО СЕМЯН ЖОЖОБА** – придает блеск и эластичность волосам.

### Способ применения:

После шампуня, распределить маску на подсушенных полотенцем волосах, время выдержки до 10 мин. Смыть водой.

Маска

**pH: 3,5 – 4,5%**

Кондиционер

**pH: 3,3 – 4,3%**



**ONLINE-ПОДДЕРЖКА**  
**ТОЛЬКО ДЛЯ МАСТЕРОВ**  
Рецепты/Советы  
Разбор сложных случаев