

# ИНСТРУКЦИЯ

## Основные правила работы с HG polisher 2

Подготовка волос к процедуре.  
Сделать процедуру восстановления волос или  
помыть, высушить полотенцем нанести масло



# Выпрямить волосы феном



# Кудрявые и сильно вьющиеся волосы, выпрямить утюжком



Обязательно используйте термозащиту с фиксацией. Это позволит быстро и относительно безопасно выпрямить волосы



После сушки и выпрямления  
обработайте волосы маслом

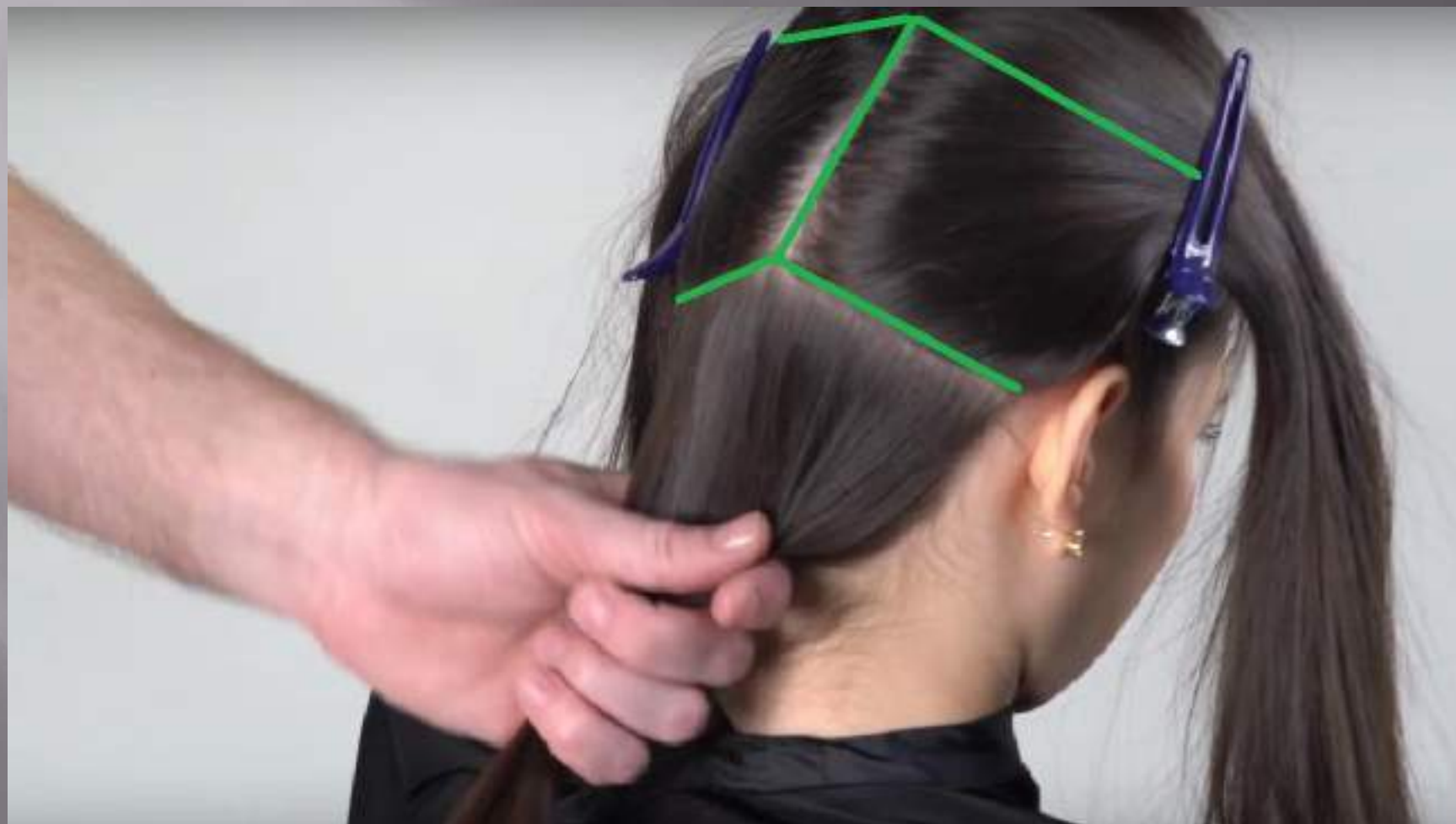


Особенно тщательно обработайте маслом кончики волос. На сильно поврежденных волосах допускается перенасыщение маслом.

Именно масло позволяет сделать безопасный срез машинкой!



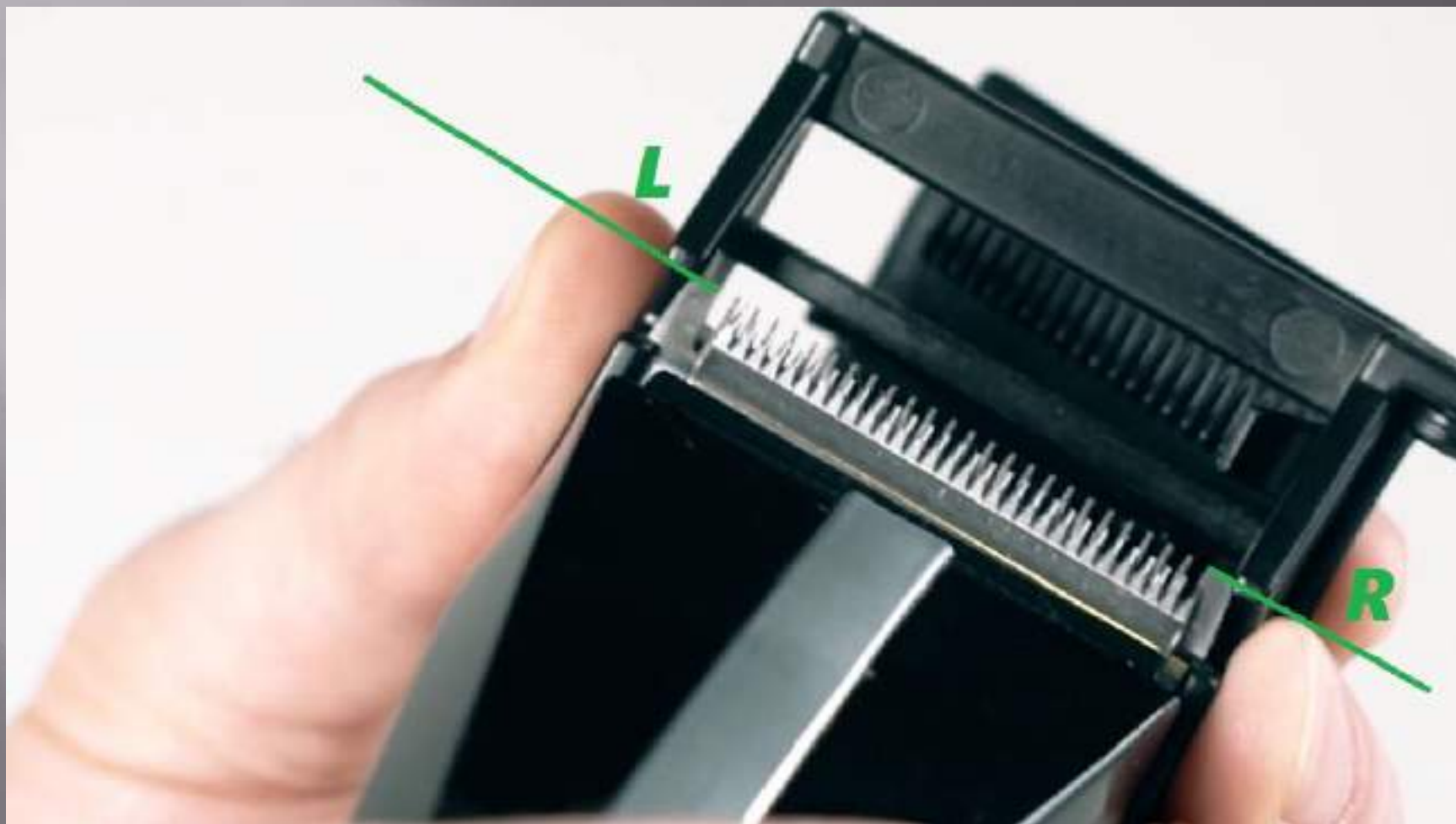
# Разделите волосы на зоны



# Одеваем HG polishen2 на машинку



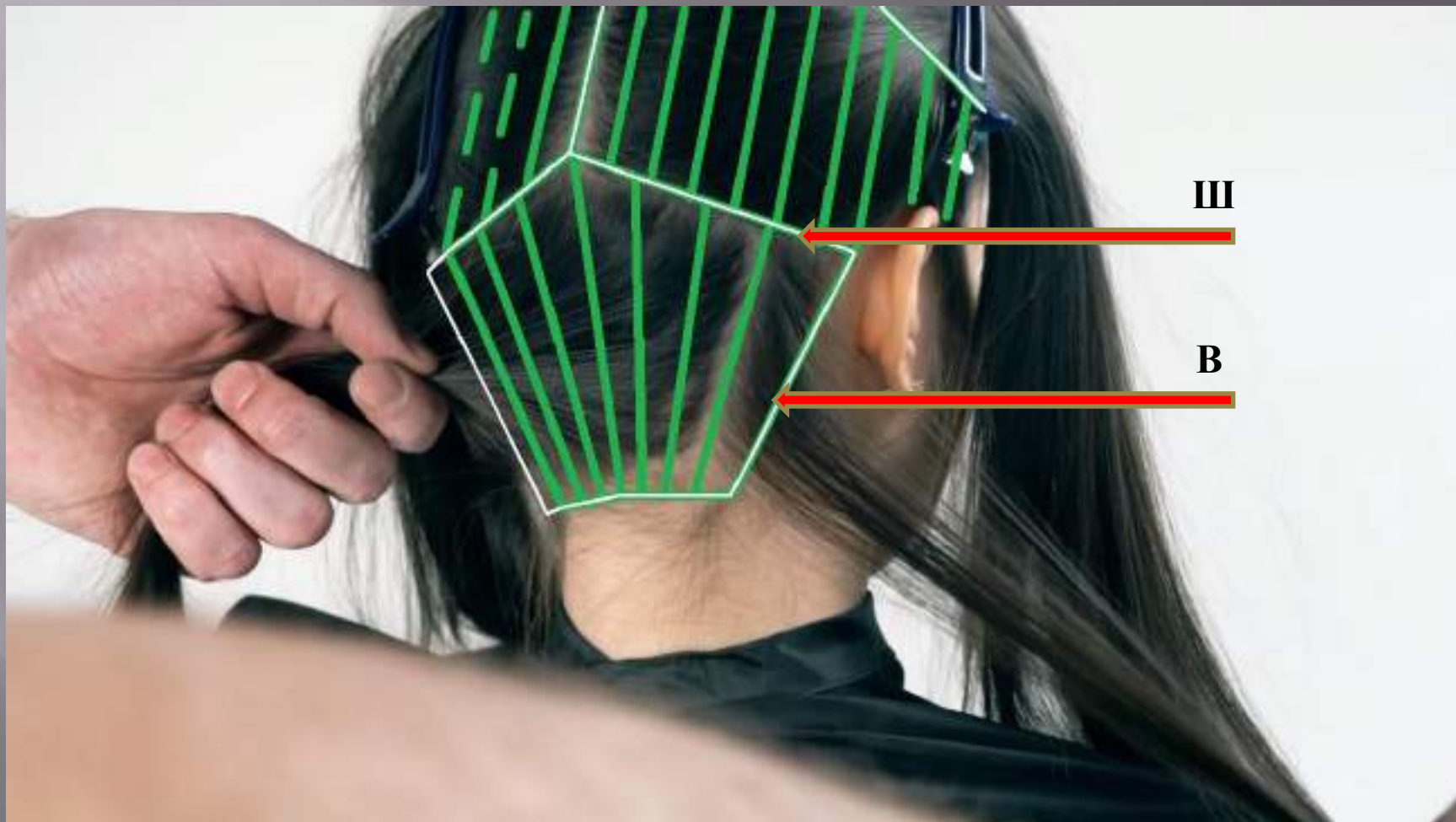
Убедитесь, что насадка одета до упора в  
правый и левый ограничители.  
Верхнее лезвие машинки максимально вперед



# Удобно располагаем в руке



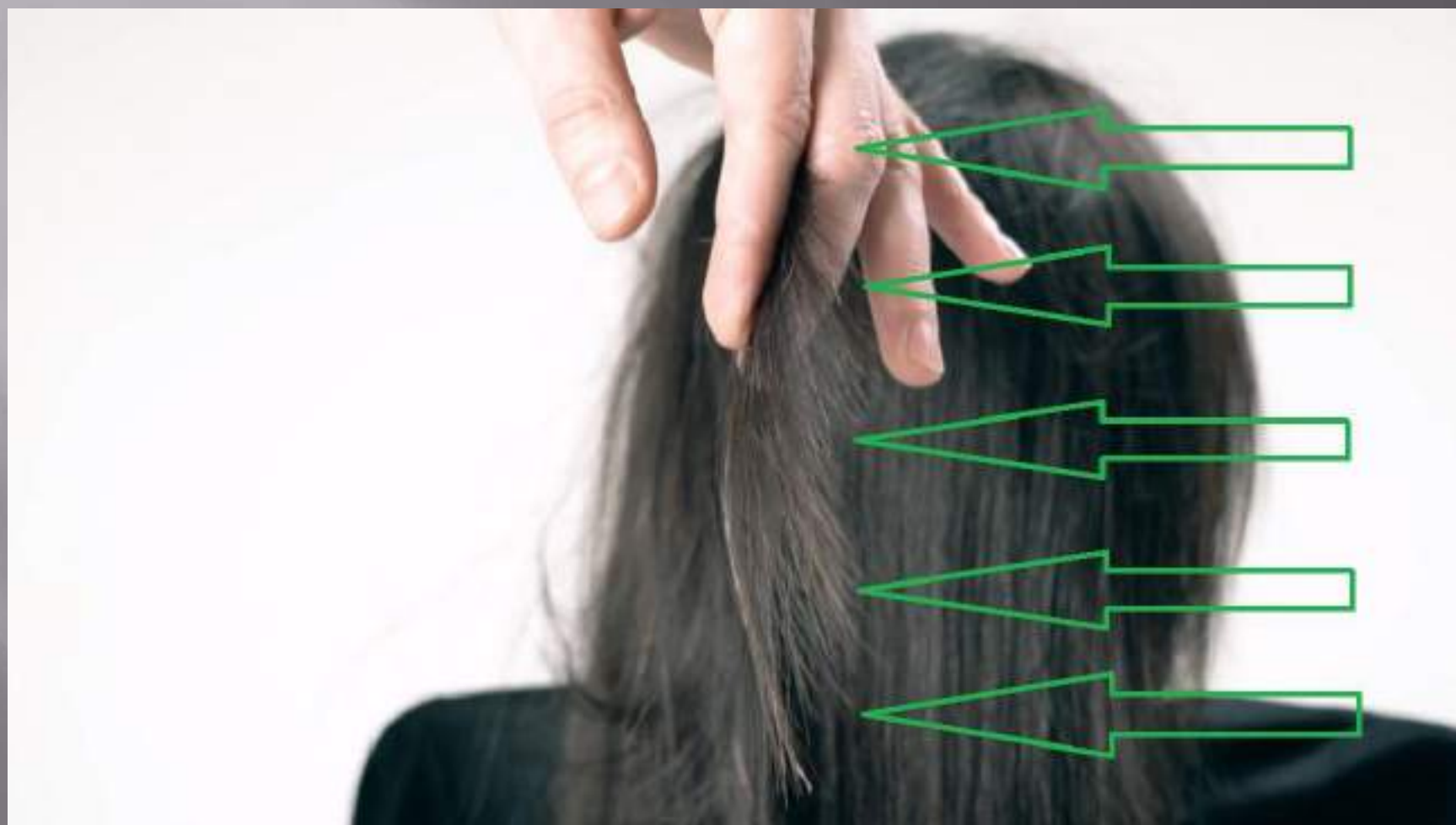
Пряди выбираем с учетом густоты волос.  
Ширина пряди 1-2 см. высота 5-10 см. Последовательно  
обрабатывая каждую зону, вы экономите рабочее время



Конец пряди волос не должен собираться в пучок



При оттяжке пряди, должна быть максимальная градуировка на концах волос



На стрижках с разной длиной, прядь  
оттягивается в низ или горизонтально



# Если волосы одной длины, оттяжка преимущественно вверх



Внимательно осмотрите волосы, отступайте от корней примерно 15-20 см. Обрабатывайте только поврежденные участки



Каждую прядь обрабатывайте  
2-3 раза полностью



Далее обрабатывайте избирательно,  
только поврежденные участки.  
Разжимайте насадку под конец пряди



После процедуры сделайте  
коррекцию стрижки по форме



В завершении, обработайте волосы маслом  
и порекомендуйте домашний уход



Следуя рекомендациям вы  
получите наилучший результат

